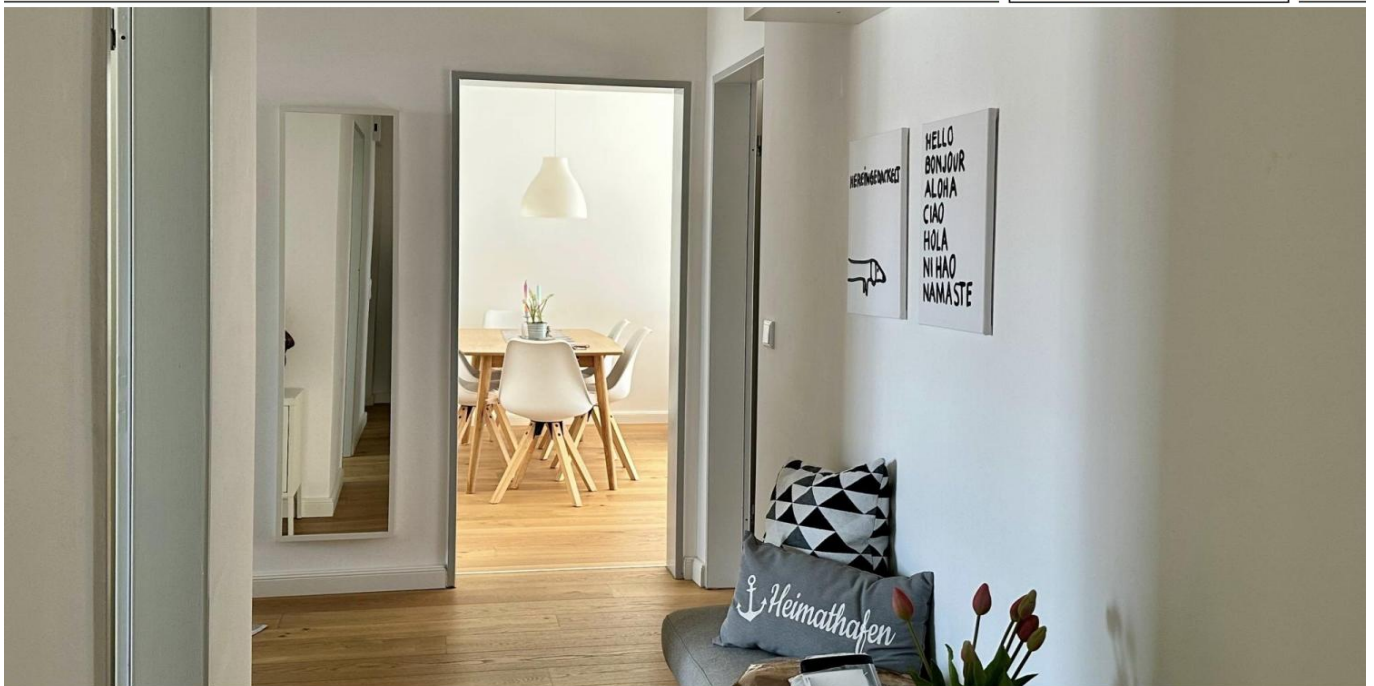


Dinklage

Moderne und lichtdurchflutete Etagenwohnung im Herzen von Dinklage

Objektnummer: 25196035



www.von-poll.com

MIETPREIS: 690 EUR • WOHNFLÄCHE: ca. 88 m² • ZIMMER: 4

Objektnummer: 25196035 - 49413 Dinklage

- Auf einen Blick
- Die Immobilie
- Auf einen Blick: Energiedaten
- Ein erster Eindruck
- Ausstattung und Details
- Alles zum Standort
- Weitere Informationen
- Ansprechpartner

Objektnummer: 25196035 - 49413 Dinklage

Auf einen Blick

Objektnummer	25196035	Mietpreis	690 EUR
Wohnfläche	ca. 88 m ²	Nebenkosten	70 EUR
Bezugsfrei ab	01.09.2025	Wohnung	Etagenwohnung
Etage	1	Modernisierung / Sanierung	2017
Zimmer	4	Bauweise	Massiv
Schlafzimmer	3	Ausstattung	Balkon
Badezimmer	1		
Baujahr	1975		
Stellplatz	1 x Freiplatz		

Objektnummer: 25196035 - 49413 Dinklage

Auf einen Blick: Energiedaten

Heizungsart	Zentralheizung
Befuerung	Gas

Objektnummer: 25196035 - 49413 Dinklage

Die Immobilie



Objektnummer: 25196035 - 49413 Dinklage

Die Immobilie



VP VON POLL
IMMOBILIEN

Finden Sie
Ihre Immobilie.

Vorgemerkte Suchkunden
erfahren frühzeitig von
neuen Immobilienangeboten.

www.von-poll.com



Objektnummer: 25196035 - 49413 Dinklage

Die Immobilie



Objektnummer: 25196035 - 49413 Dinklage

Die Immobilie



VP VON POLL IMMOBILIEN

MONEY
HÖCHSTE KUNDEN-ZUFRIEDENHEIT
VON POLL IMMOBILIEN
"Seit mehr als 100 Jahren ist die Qualität der Immobilienberatung bei Von Poll Immobilien ein Garant für den Erfolg."

FOCUS
TOP NATIONALER PARTNER 2025
von Poll Immobilien
www.von-poll.com

FAZ INSTITUT
DEUTSCHLANDS DIGITALE VORREITER
VON POLL IMMOBILIEN
Bank, Technologieunternehmen
010 2025
für real estate-berater

Unverbindliche Immobilienbewertung
Professionelle Vermarktung
Premium-Service

Maklerkompetenz in Ihrer Region

Selbstständiger VON POLL IMMOBILIEN Shop Vechta | Geschäftsstelleninhaberin Dr. Lucie Lotzkat
Lange Straße 6 | 49413 Dinklage | T.: 04443 - 50 47 87 0 | vechta@von-poll.com

Objektnummer: 25196035 - 49413 Dinklage

Ein erster Eindruck

In verkehrsberuhigter Zentrumslage befindet sich diese im Jahr 2017 sanierte 4-Zimmer-Wohnung im Obergeschoss eines Vierparteienhauses. Die großzügigen und lichtdurchfluteten Räume ermöglichen ein komfortables und modernes Wohnerlebnis. Die Wohnung eignet sich primär für Mieter mit einem langfristigen Mietinteresse.

Im Mittelpunkt der Wohnung steht der großzügige Wohnbereich mit direktem Zugang zum Balkon. Darüber hinaus verfügt die Wohnung über eine separate Küche, ein Gäste-Zimmer, ein Büro sowie über ein Tageslichtbad mit Wanne und Dusche.

Bei Interesse und für weitere Informationen freuen wir uns auf Ihre Kontaktaufnahme!

Hinweis: Der Energieausweis lag bei Anzeigenerstellung noch nicht vor.

Objektnummer: 25196035 - 49413 Dinklage

Ausstattung und Details

- * Hochwertige Sanierung im Jahr 2017
- * Wohnhaus mit nur vier Parteien
- * Bad mit Wanne und Dusche
- * Balkon
- * Außenjalousien
- * Eigener, sehr großer Kellerraum
- * Ein Stellplatz als Freiplatz

Objektnummer: 25196035 - 49413 Dinklage

Alles zum Standort

Dieses Mehrparteienhaus befindet sich in hervorragender Zentrums- lage der Dinklager Innenstadt. Beliebte Gastronomien und erfolgreiche Einzelhändler befinden sich in unmittelbarer Nachbarschaft. Dinklage ist für einige historische Bauwerke bekannt. Allen voran für die in wunderschöner Alleinlage stehende "Burg Dinklage" aus dem 15. Jahrhundert. Als größte Wasserburg im Oldenburger Münsterland beheimatet sie heute ein Benediktinerinnen-Kloster und lockt täglich Ausflugs- gäste an, die den schön angelegten Burgwald und seine Umgebung für Spaziergänge oder Fahrradtouren nutzen. Darüber zeichnet sich Dinklage durch ein breites Freizeitangebot und eine Infrastruktur aus, die neben Schulen und Kindergärten auch ein altersgruppenspezifisches und in der Region nahezu einzigartiges Sportangebot umfasst. Nicht zuletzt trägt schließlich die ideale Anbindung an die Autobahn A1 zur hohen Attraktivität Dinklages bei, die eine schnelle Erreichbarkeit der Städte Osnabrück, Oldenburg und Bremen gewährleistet.

Objektnummer: 25196035 - 49413 Dinklage

Weitere Informationen

HAFTUNG: Wir weisen darauf hin, dass die von uns weitergegebenen Objektinformationen, Unterlagen, Pläne etc. vom Verkäufer bzw. Vermieter stammen. Eine Haftung für die Richtigkeit oder Vollständigkeit der Angaben übernehmen wir daher nicht. Es obliegt daher unseren Kunden, die darin enthaltenen Objektinformationen und Angaben auf ihre Richtigkeit hin zu überprüfen. Alle Immobilienangebote sind freibleibend und vorbehaltlich Irrtümer, Zwischenverkauf- und Vermietung oder sonstiger Zwischenverwertung.

UNSER SERVICE FÜR SIE ALS EIGENTÜMER:

Planen Sie den Verkauf oder die Vermietung Ihrer Immobilie, so ist es für Sie wichtig, deren Marktwert zu kennen. Lassen Sie kostenfrei und unverbindlich den aktuellen Wert Ihrer Immobilie professionell durch einen unserer Immobilienspezialisten einschätzen. Unser bundesweites und internationales Netzwerk ermöglicht es uns, Verkäufer bzw. Vermieter und Interessenten bestmöglich zusammenzuführen.

Objektnummer: 25196035 - 49413 Dinklage

Ansprechpartner

Weitere Informationen erhalten Sie über Ihren Ansprechpartner:

Dr. Lucie Lotzkat

Lange Str. 6, 49413 Dinklage

Tel.: +49 4443 - 50 47 87 0

E-Mail: vechta@von-poll.com

Zum Impressum der von Poll Immobilien GmbH

www.von-poll.com