

Hauzenberg

Top-Kapital-Anlage: Vollvermietetes Fünf-Parteien-Haus in zentraler Lage

Objektnummer: 25166016



www.von-poll.com

KAUFPREIS: 698.000 EUR • WOHNFLÄCHE: ca. 354 m² • ZIMMER: 13 • GRUNDSTÜCK: 976 m²

Objektnummer: 25166016 - 94051 Hauzenberg

- Auf einen Blick
- Die Immobilie
- Auf einen Blick: Energiedaten
- Grundrisse
- Weitere Informationen
- Ansprechpartner

Objektnummer: 25166016 - 94051 Hauzenberg

Auf einen Blick

Objektnummer	25166016	Kaufpreis	698.000 EUR
Wohnfläche	ca. 354 m ²	Haus	Mehrfamilienhaus
Zimmer	13	Provision	Käuferprovision beträgt 3,57 % (inkl. MwSt.) des beurkundeten Kaufpreises
Schlafzimmer	7		
Badezimmer	5		
Stellplatz	2 x Garage	Modernisierung / Sanierung	2010
		Ausstattung	Terrasse, Balkon

Objektnummer: 25166016 - 94051 Hauzenberg

Auf einen Blick: Energiedaten

Wesentlicher Energieträger	Gas	Energieausweis	VERBRAUCH
Energieausweis gültig bis	18.06.2033	Endenergieverbrauch	88.30 kWh/m ² a
		Energie-Effizienzklasse	C
		Baujahr laut Energieausweis	1910

Objektnummer: 25166016 - 94051 Hauzenberg

Die Immobilie



Objektnummer: 25166016 - 94051 Hauzenberg

Die Immobilie



Objektnummer: 25166016 - 94051 Hauzenberg

Die Immobilie



Objektnummer: 25166016 - 94051 Hauzenberg

Die Immobilie



Objektnummer: 25166016 - 94051 Hauzenberg

Die Immobilie



Objektnummer: 25166016 - 94051 Hauzenberg

Die Immobilie



Objektnummer: 25166016 - 94051 Hauzenberg

Die Immobilie



Objektnummer: 25166016 - 94051 Hauzenberg

Die Immobilie

FÜR SIE IN DEN BESTEN LAGEN



Vertrauen Sie einem
ausgezeichneten Immobilienmakler.

Kontaktieren Sie uns, wir freuen uns darauf, Sie persönlich und individuell zu beraten.

T.: 0851 - 21 18 92 30

Shop Passau | Heiliggeistgasse 1 | 94032 Passau | passau@von-poll.com

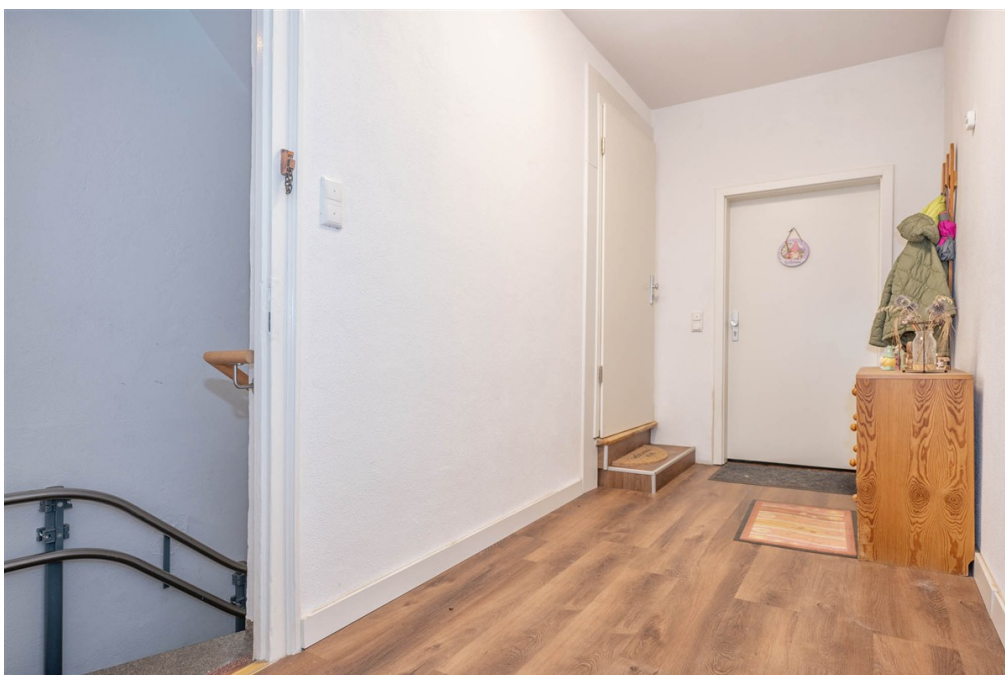
Leading REAL ESTATE
COMPANIES
IN THE WORLD

www.von-poll.com/passau



Objektnummer: 25166016 - 94051 Hauzenberg

Die Immobilie



Objektnummer: 25166016 - 94051 Hauzenberg

Die Immobilie



Objektnummer: 25166016 - 94051 Hauzenberg

Die Immobilie



Objektnummer: 25166016 - 94051 Hauzenberg

Die Immobilie



Objektnummer: 25166016 - 94051 Hauzenberg

Die Immobilie



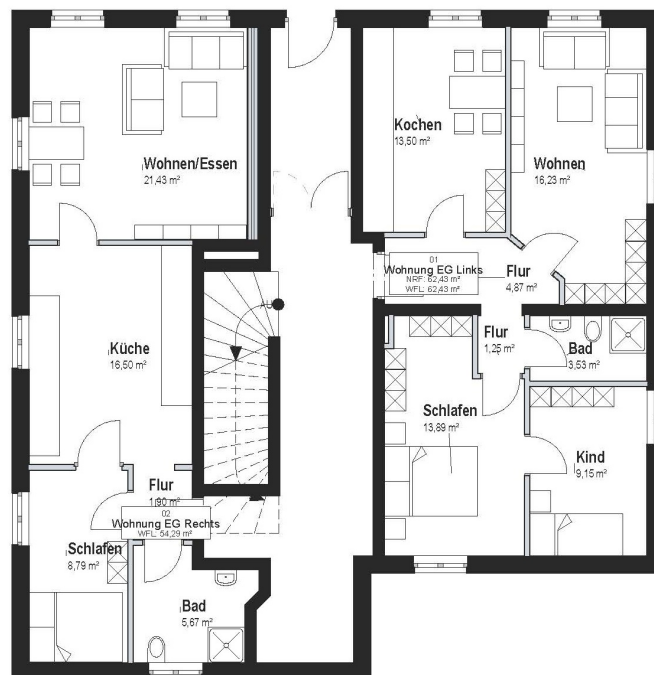
Objektnummer: 25166016 - 94051 Hauzenberg

Die Immobilie

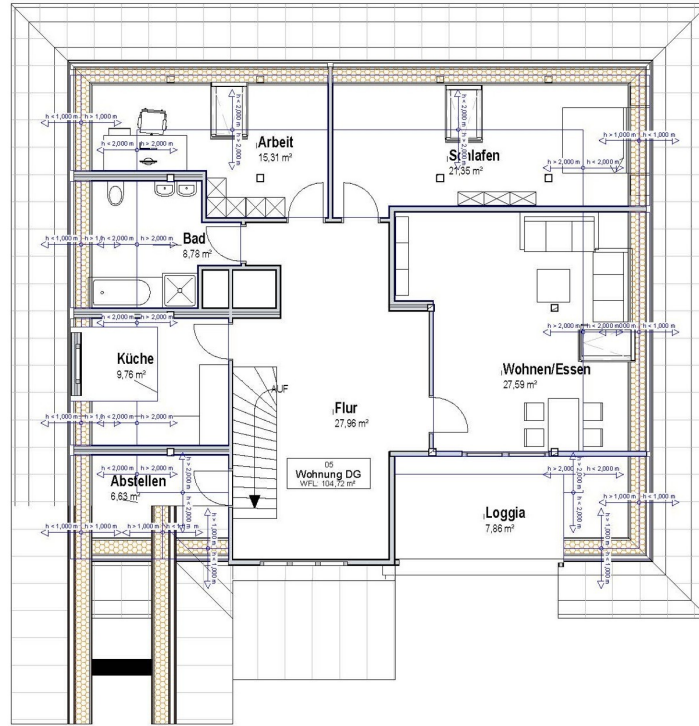


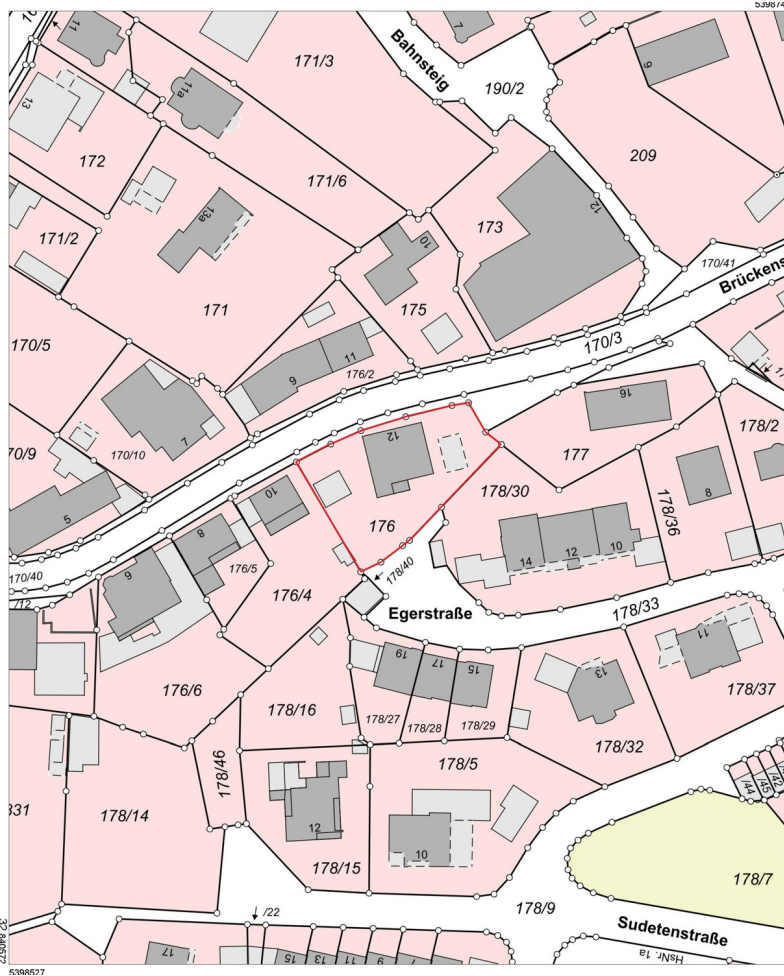
Objektnummer: 25166016 - 94051 Hauzenberg

Grundrisse









Dieser Grundriss ist nicht maßstabsgetreu. Die Unterlagen wurden uns vom Auftraggeber zur Verfügung gestellt. Aus diesem Grund können wir nicht für die Richtigkeit der Angaben garantieren.

Objektnummer: 25166016 - 94051 Hauzenberg

Weitere Informationen

Es liegt ein Energieverbrauchsausweis vor. Dieser ist gültig bis 18.6.2033.
Endenergieverbrauch beträgt 88.30 kwh/(m²*a). Wesentlicher Energieträger der Heizung ist Gas. Das Baujahr des Objekts lt. Energieausweis ist 1910. Die Energieeffizienzklasse ist C.

Objektnummer: 25166016 - 94051 Hauzenberg

Ansprechpartner

Weitere Informationen erhalten Sie über Ihren Ansprechpartner:

Mathias Zank

Heiliggeistgasse 1 Passau
E-Mail: passau@von-poll.com

To Disclaimer of von Poll Immobilien GmbH

www.von-poll.com