

Blomberg

Voll vermietetes Mehrfamilienhaus in guter Lage!

Objektnummer: 25336024



www.von-poll.com

KAUFPREIS: 749.000 EUR • WOHNFLÄCHE: ca. 561,27 m² • ZIMMER: 23 • GRUNDSTÜCK: 1.336 m²

Objektnummer: 25336024 - 32825 Blomberg

- Auf einen Blick
- Die Immobilie
- Auf einen Blick: Energiedaten
- Grundrisse
- Ein erster Eindruck
- Alles zum Standort
- Weitere Informationen
- Ansprechpartner

Objektnummer: 25336024 - 32825 Blomberg

Auf einen Blick

Objektnummer	25336024	Kaufpreis	749.000 EUR
Wohnfläche	ca. 561,27 m ²	Haus	Mehrfamilienhaus
Dachform	Satteldach	Provision	Käuferprovision beträgt 4,76 % (inkl. MwSt.) des beurkundeten Kaufpreises
Zimmer	23	Bauweise	Massiv
Badezimmer	7	Vermietbare Fläche	ca. 561 m ²
Baujahr	1996	Ausstattung	Terrasse, Balkon
Stellplatz	10 x Freiplatz		

Objektnummer: 25336024 - 32825 Blomberg

Auf einen Blick: Energiedaten

Heizungsart	Zentralheizung	Energieinformationen	VERBRAUCH
Wesentlicher Energieträger	Gas	Endenergieverbrauch	93.00 kWh/m ² a
Energieausweis gültig bis	21.04.2035	Energie-Effizienzklasse	C
Befuerung	Gas	Baujahr laut Energieausweis	1996

Objektnummer: 25336024 - 32825 Blomberg

Die Immobilie



Objektnummer: 25336024 - 32825 Blomberg

Die Immobilie

FÜR SIE IN DEN BESTEN LAGEN



VON POLL
IMMOBILIEN



Vertrauen Sie einem Experten,
wenn es um die Vermittlung
Ihrer Immobilie geht.

Kontaktieren Sie uns für
eine persönliche Beratung:

T.: 05231 - 30 26 70 0

www.von-poll.com



Objektnummer: 25336024 - 32825 Blomberg

Die Immobilie



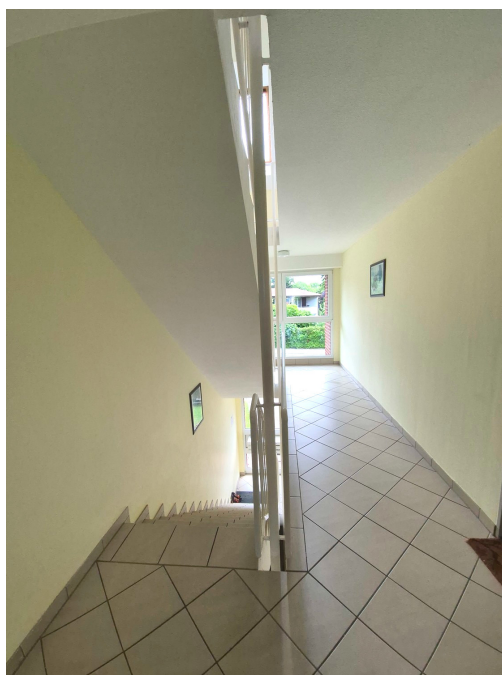
Objektnummer: 25336024 - 32825 Blomberg

Die Immobilie



Objektnummer: 25336024 - 32825 Blomberg

Die Immobilie



Objektnummer: 25336024 - 32825 Blomberg

Die Immobilie

FÜR SIE IN DEN BESTEN LAGEN



Eigentümern bieten wir eine kostenfreie und unverbindliche Marktpreiseinschätzung Ihrer Immobilie an.

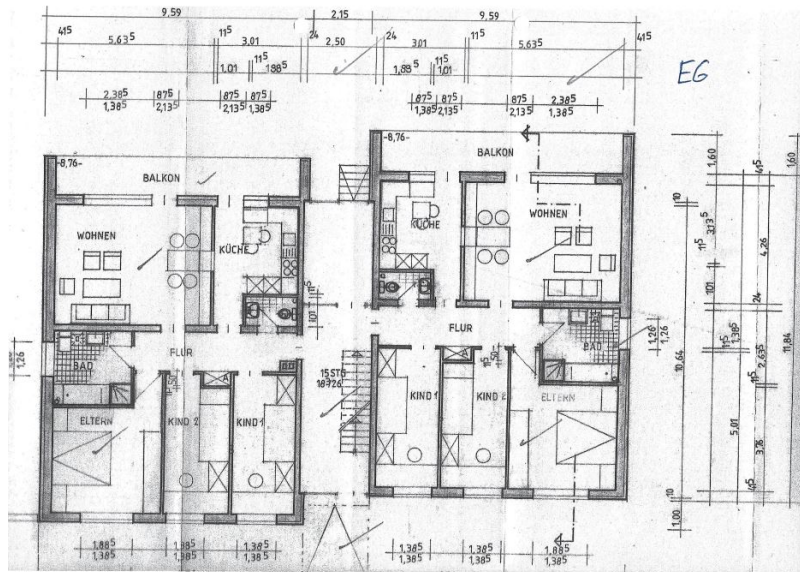
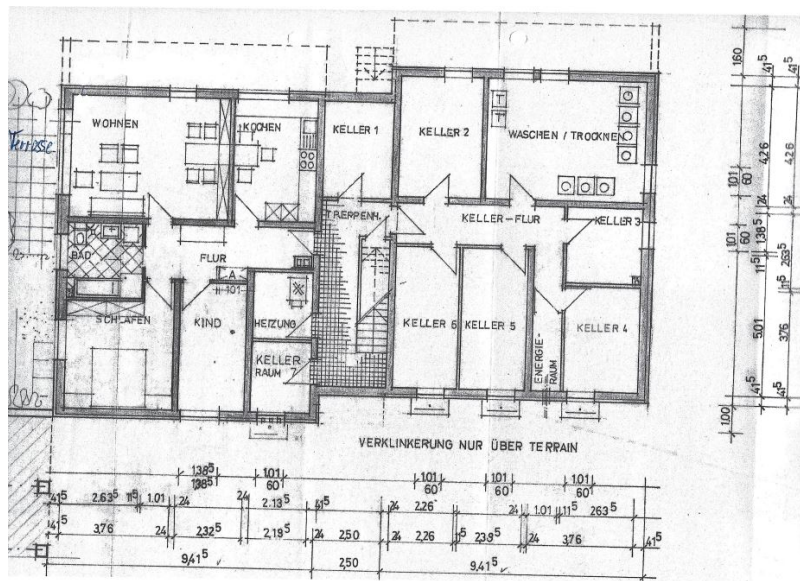
Kontaktieren Sie uns für eine persönliche Beratung:

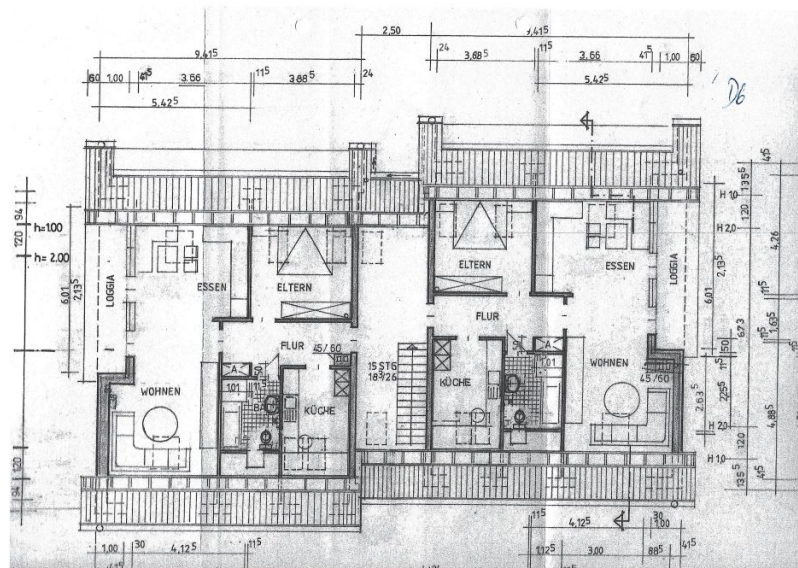
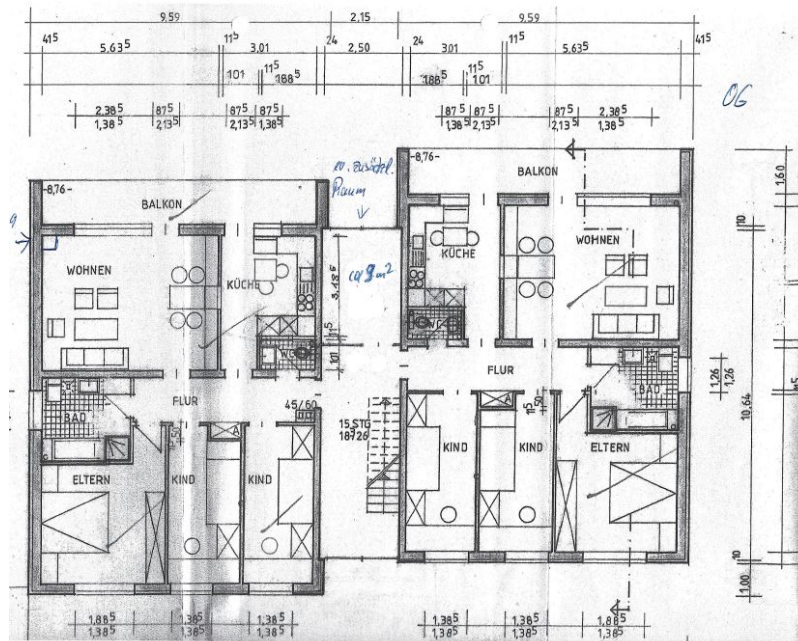
T.: 05231 - 30 26 70 0

www.von-poll.com

Objektnummer: 25336024 - 32825 Blomberg

Grundrisse





Dieser Grundriss ist nicht massstabsgetreu. Die Unterlagen wurden uns vom Auftraggeber zur Verfügung gestellt. Aus diesem Grund können wir nicht für die Richtigkeit der Angaben garantieren.

Objektnummer: 25336024 - 32825 Blomberg

Ein erster Eindruck

Dieses attraktive und voll vermietete Mehrfamilienhaus in hervorragender Lage von Blomberg verfügt über sieben gut geschnittene Wohnungen und wurde im Jahr 1996 in massiver, hochwertiger Bauweise auf einem ca. 1.336 m² großen Grundstück errichtet.

Drei der Wohnungen sind öffentlich gefördert und unterliegen daher einer Mietpreisbindung.

Jede Wohneinheit verfügt über einen eigenen Kellerraum, einen PKW-Stellplatz sowie einen Balkon oder eine Terrasse – ein Komfort, der bei Mietern sehr geschätzt wird.

Die gute sowie zugleich sehr ruhige Lage bietet Ihren Mietern in fußläufiger Erreichbarkeit alle Dinge des täglichen Bedarfs.

Die Immobilie erwirtschaftet eine jährliche Netto-Kaltmiete von 36.160,20 €.

Durch die gefragten Wohnungsgrößen, die solide Bauweise und die sehr gute Lage, ist dieses Mehrfamilienhaus eine wertbeständige Investition, die aufgrund von zufriedenen Langzeitmietern wenig Aufwand bereitet.

Haben wir Interesse geweckt - dann kontaktieren Sie uns gerne unter:

Büro: +49 (0)5231 - 30 26 700

E-Mail: detmold@von-poll.com

Objektnummer: 25336024 - 32825 Blomberg

Alles zum Standort

Dieses zum Verkauf stehende Mehrfamilienhaus liegt im Herzen von Blomberg. Durch die hervorragende Lage sind alle wichtigen Einrichtungen des täglichen Lebens bequem zu Fuß erreichbar, sodass Sie Ihre Mieter den Alltag problemlos ohne Auto bewältigen können. Es gibt eine gute Busanbindung zu den umliegenden Städten und Dörfern. Direkt außerhalb des Stadtzentrums können Sie die Natur auf zahlreichen Rad- und Wanderwegen genießen.

Objektnummer: 25336024 - 32825 Blomberg

Weitere Informationen

Es liegt ein Energieverbrauchsausweis vor.
Dieser ist gültig bis 21.4.2035.
Endenergieverbrauch beträgt 93.00 kwh/(m²*a).
Wesentlicher Energieträger der Heizung ist Gas.
Das Baujahr des Objekts lt. Energieausweis ist 1996.
Die Energieeffizienzklasse ist C.

GELDWÄSCHE: Als Immobilienmaklerunternehmen ist die von Poll Immobilien GmbH nach § 2 Abs. 1 Nr. 14 und § 11 Abs. 1, 2 Geldwäschegesetz (GwG) dazu verpflichtet, bei der Begründung einer Geschäftsbeziehung die Identität des Vertragspartners festzustellen und zu überprüfen, bzw. sobald ein ernsthaftes Interesse an der Durchführung des Immobilienkaufvertrages besteht. Hierzu ist es erforderlich, dass wir nach § 11 Abs. 4 GwG die relevanten Daten Ihres Personalausweises festhalten (wenn Sie als natürliche Person handeln) – beispielsweise mittels einer Kopie. Bei einer juristischen Person benötigen wir eine Kopie des Handelsregisterauszugs, aus welchem der wirtschaftlich Berechtigte hervorgeht. Das Geldwäschegesetz sieht vor, dass der Makler die Kopien bzw. Unterlagen fünf Jahre aufbewahren muss. Als unser Vertragspartner haben Sie auch eine Mitwirkungspflicht nach § 11 Abs. 6 GwG.

HAFTUNG: Wir weisen darauf hin, dass die von uns weitergegebenen Objektinformationen, Unterlagen, Pläne etc. vom Verkäufer bzw. Vermieter stammen. Eine Haftung für die Richtigkeit oder Vollständigkeit der Angaben übernehmen wir daher nicht. Es obliegt daher unseren Kunden, die darin enthaltenen Objektinformationen und Angaben auf ihre Richtigkeit hin zu überprüfen. Alle Immobilienangebote sind freibleibend und vorbehaltlich Irrtümer, Zwischenverkauf- und Vermietung oder sonstiger Zwischenverwertung.

UNSER SERVICE FÜR SIE ALS EIGENTÜMER:

Planen Sie den Verkauf oder die Vermietung Ihrer Immobilie, so ist es für Sie wichtig, deren Marktwert zu kennen. Lassen Sie kostenfrei und unverbindlich den aktuellen Wert Ihrer Immobilie professionell durch einen unserer Immobilienspezialisten einschätzen. Unser bundesweites und internationales Netzwerk ermöglicht es uns, Verkäufer bzw. Vermieter und Interessenten bestmöglich zusammenzuführen.

Objektnummer: 25336024 - 32825 Blomberg

Ansprechpartner

Weitere Informationen erhalten Sie über Ihren Ansprechpartner:

Steven Ord

Paulinenstraße 16, 32756 Detmold

Tel.: +49 5231 - 30 26 70 0

E-Mail: detmold@von-poll.com

Zum Impressum der von Poll Immobilien GmbH

www.von-poll.com