

Suckow

Einfamilienhaus mit Scheune und Nebengebäuden in ländlicher Lage

Objektnummer: 24086042



www.von-poll.de

KAUFPREIS: 199.000 EUR

Objektnummer: 24086042 - 19376 Suckow

- Auf einen Blick
- Die Immobilie
- Auf einen Blick: Energiedaten
- Ein erster Eindruck
- Alles zum Standort
- Ansprechpartner

Objektnummer: 24086042 - 19376 Suckow

Auf einen Blick

Objektnummer	24086042	Kaufpreis	199.000 EUR
Baujahr	1920	Haustyp	Einfamilienhaus
Stellplatz	1 x Carport, 3 x Freiplatz	Provision	Käuferprovision beträgt 2,975 % (inkl. MwSt.) des beurkundeten Kaufpreises
		Zustand der Immobilie	saniert
		Bauweise	Massiv

Objektnummer: 24086042 - 19376 Suckow

Auf einen Blick: Energiedaten

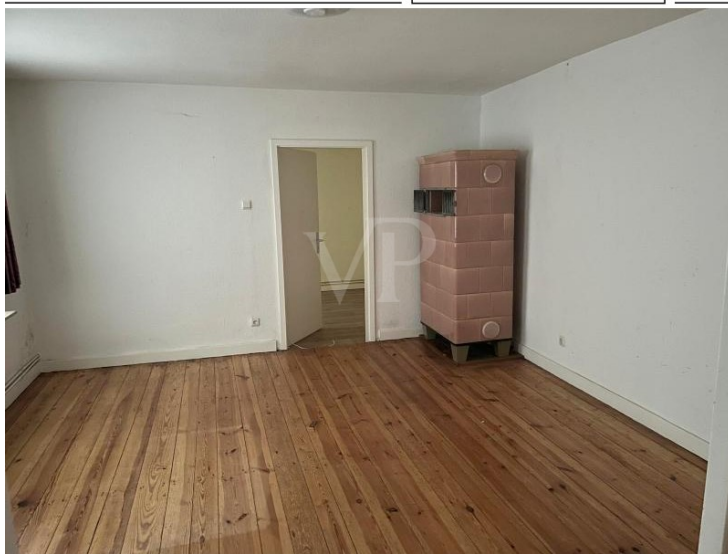
Heizungsart	Zentralheizung
Befuerung	Gas
Energieinformation	Zum Zeitpunkt der Anzeigenerstellung lag kein Energieausweis vor.

Objektnummer: 24086042 - 19376 Suckow

Die Immobilie



www.von-poll.de



www.von-poll.de

Objektnummer: 24086042 - 19376 Suckow

Die Immobilie



www.von-poll.de



www.von-poll.de

Objektnummer: 24086042 - 19376 Suckow

Die Immobilie



www.von-poll.de



www.von-poll.de

Objektnummer: 24086042 - 19376 Suckow

Die Immobilie



www.von-poll.de



www.von-poll.de

Objektnummer: 24086042 - 19376 Suckow

Die Immobilie



www.von-poll.de



www.von-poll.de

Objektnummer: 24086042 - 19376 Suckow

Die Immobilie



www.von-poll.de



www.von-poll.de

Objektnummer: 24086042 - 19376 Suckow

Die Immobilie



www.von-poll.de

Objektnummer: 24086042 - 19376 Suckow

Ein erster Eindruck

Zum Verkauf steht ein Einfamilienhaus in ländlicher Lage, das ursprünglich im Jahr 1920 erbaut und ab 2010 umfassend saniert wurde.

Diese Immobilie bietet eine harmonische Verbindung von historischem Charme und moderner Funktionalität. Das Haus wurde in den Bereichen Fenster, Dach, Heizung, Böden und Elektroinstallation sorgfältig modernisiert, um zeitgemäßen Wohnkomfort zu gewährleisten.

Ein besonderer Pluspunkt ist die solarunterstützte Heiztechnik, die zusammen mit der neuen biologischen Kläranlage aus dem Jahr 2015 umweltfreundliche und kosteneffiziente Lösungen bietet.

Die Immobilie umfasst derzeit eine Wohnfläche von ca. 85 m² im Erdgeschoss. Hier können Sie einen offenen Wohn- und Essbereich gestalten, um eine einladende Atmosphäre zu schaffen.

Das Dachgeschoss des Hauses ist ausbaufähig und bietet zusätzlichen Raum für Ihre individuellen Gestaltungsideen. Ob als weiterer Wohnraum, Büro oder Hobbybereich – die Möglichkeiten sind vielfältig.

Das großzügige Grundstück mit einer Fläche von ca. 1.887 m² bietet viel Platz für Erholung im Freien und kreative Gartengestaltungen. Ein Brunnensystem auf dem Grundstück erleichtert die Bewässerung und ermöglicht eine flexiblere Gartengestaltung.

Zusätzlich zur Wohnfläche gibt es umfangreiche Nebengebäude, die vielseitige Nutzungsmöglichkeiten bieten: Ehemalige Stallungen mit ca. 146 m² und eine massive Scheune mit ca. 135 m² stehen zur Verfügung. Diese können für verschiedene Zwecke genutzt werden, sei es als Lagerfläche, Werkstatt oder für tierliebende Neubesitzer.

Die Immobilie ist an das Glasfasernetz angeschlossen, was schnelles Internet und verlässliche Kommunikation ermöglicht – ein bedeutender Vorteil für Berufstätige und Familien.

Für Komfort im Innenbereich sorgt die installierte Zentralheizung, die ein gleichmäßiges Raumklima schafft. Teilweise findet man noch die historischen Dielenböden, die dem Haus besonderen Charme verleihen und den Charakter des Hauses unterstreichen.

Die Übergabe des Hauses kann sofort nach dem Erwerb erfolgen. Dies bietet die Möglichkeit für einen raschen Einzug und den Start in ein neues Lebenskapitel.

Zusammenfassend bietet dieses Einfamilienhaus eine interessante Gelegenheit für Käufer, die modernen Wohnkomfort mit dem Flair eines traditionellen Gebäudes vereinen möchten. Die ländliche Lage ermöglicht ein ruhiges Umfeld, während die großzügigen Nebengebäude und das große Grundstück viel Raum für individuelle Nutzung und Entwicklung bieten. Bei Interesse an einer Besichtigung oder weiteren Fragen stehen wir Ihnen gerne zur Verfügung.

Objektnummer: 24086042 - 19376 Suckow

Alles zum Standort

Suckow ist ein Ortsteil der Gemeinde Ruhner Berge im Süden des Landkreises Ludwigslust-Parchim in Mecklenburg-Vorpommern.

Suckow befindet sich zwischen den Anhöhen der Ruhner Berge und der Ebene der Mooster Wiese.

Suckow liegt an der Bundesstraße 321. Durch das ehemalige Gemeindegebiet führt die Bundesautobahn 24, die über die Anschlussstelle Suckow erreichbar ist. Suckow liegt etwa 18 Kilometer südöstlich von Parchim. Durch die optimale Lage sind kurze Anbindungen zu erreichen, sei es in nördliche oder südliche Richtung.

Objektnummer: 24086042 - 19376 Suckow

Ansprechpartner

Weitere Informationen erhalten Sie über Ihren Ansprechpartner:

Inis Krakow

Lübecker Straße 13, 19053 Schwerin

Tel.: +49 385 - 59 38 344 0

E-Mail: schwerin@von-poll.com

Zum Impressum der von Poll Immobilien GmbH

www.von-poll.com