

Berlin / Pankow – Buch

Bester Grund zum Bauen: Schönes Grundstück wartet auf Sie und Ihre Ideen

Objektnummer: 25071015T2



www.von-poll.com

KAUFPREIS: 275.000 EUR • GRUNDSTÜCK: 690 m²

Objektnummer: 25071015T2 - 13125 Berlin / Pankow – Buch

- Auf einen Blick
- Die Immobilie
- Ein erster Eindruck
- Ausstattung und Details
- Alles zum Standort
- Sonstige Angaben
- Ansprechpartner

Objektnummer: 25071015T2 - 13125 Berlin / Pankow – Buch

Auf einen Blick

| | | | |
|--------------|------------|-----------|---|
| Objektnummer | 25071015T2 | Kaufpreis | 275.000 EUR |
| | | Objektart | Grundstück |
| | | Provision | Käuferprovision beträgt 7,14 % (inkl. MwSt.) des beurkundeten Kaufpreises |

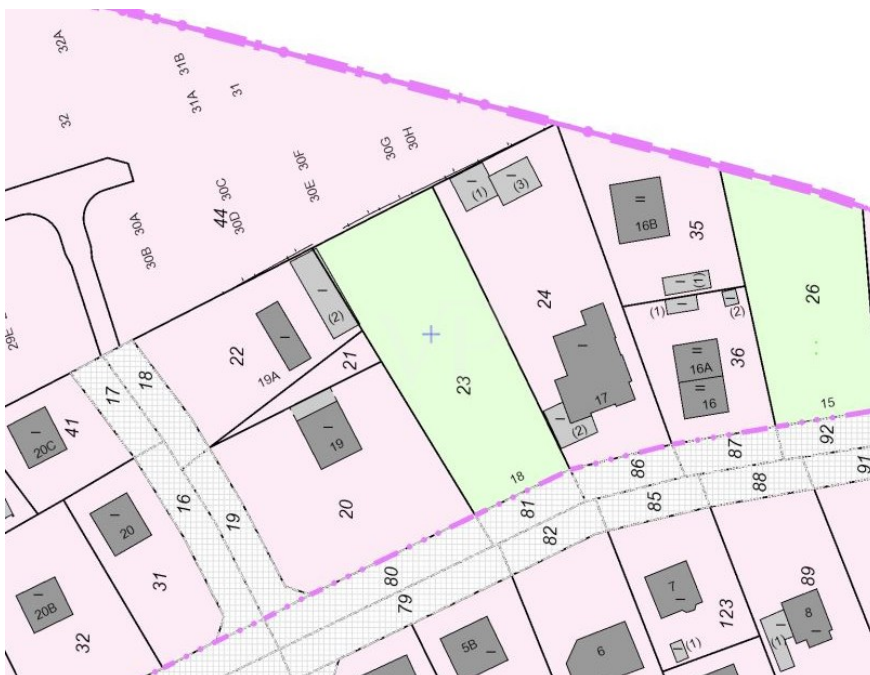
Objektnummer: 25071015T2 - 13125 Berlin / Pankow – Buch

Die Immobilie



Objektnummer: 25071015T2 - 13125 Berlin / Pankow – Buch

Die Immobilie



Objektnummer: 25071015T2 - 13125 Berlin / Pankow – Buch

Die Immobilie



Capital
MAKLER-KOMPASS
TOP-MAKLER
Top-Makler Berlin
★★★★★
Hochkompetenz für
von Poll Immobilien
Pankow

BELLEVUE
Best Property
Agents
2024

Professionelle Immobilienbewertung
kostenfrei und unverbindlich

- ✓ Kompetente Wertermittlung vor Ort
- ✓ Zahlreiche registrierte und solvente Kaufinteressenten
- ✓ Aus Ihrer Region empfehlen uns unsere Kunden

Kundenbewertung **4,9**
★★★★★

Shop Berlin - Pankow | Florastraße 1 | 13187 Berlin | T.: 030 - 20 14 371 0 | pankow@von-poll.com

Objektnummer: 25071015T2 - 13125 Berlin / Pankow – Buch

Die Immobilie

FÜR SIE IN DEN BETSEN LAGEN



Traumimmobilien und maßgeschneiderte Finanzierungen
– entdecken **Sie** die VON POLL Komplettlösung.

Pankow | Florastraße 1 | 13187 Berlin | pankow@von-poll.com
Prenzlauerberg | Prenzlauer Allee 52 | 10405 Berlin | 030 - 20 14 37 10

Leading REAL ESTATE COMPANIES IN THE WORLD

www.von-poll.com/berlin-pankow

Objektnummer: 25071015T2 - 13125 Berlin / Pankow – Buch

Ein erster Eindruck

Das von uns angebotene, bauträgerfreie Grundstück mit einer Fläche von ca. 690 m² befindet sich im Stadtteil Berlin-Buch in unmittelbarer Nähe zum Helios-Klinikum. Es handelt sich um ein noch zu vermessendes, hinteres Teilstück eines ca. 1508 m² großen Grundstücks in ruhiger Stadtrandlage, das nahezu plan zum Straßenraum liegt. Das Grundstück kann natürlich auch in Gänze erworben werden. Auf dem hier angebotenen Teilgrundstück befindet sich derzeit im vorderen Bereich ein abrisssreifer, teils massiv und in Holzständerbauweise errichteter Schuppen sowie im hinteren Bereich ein Flachbau im Rohbauzustand. Dieser ist ebenfalls abrisssreif. Sämtliche Medien liegen straßenseitig an. Die Erschließung ist über das vordere Teilgrundstück gesichert. Das direkte Umfeld ist durch Einfamilien- und Doppelhäuser geprägt. Das Grundstück kann im Rahmen der Nachbarbebauung (§ 34 BauGB) bebaut werden. Ein zu errichtendes Gebäude muss sich nach Art und Maß der baulichen Nutzung, der Bauweise und der überbauten Grundstücksfläche in die nähere Umgebung einfügen. Nach mündlicher Rücksprache mit dem Bauamt ist die Realisierung eines ein- bzw. zweigeschossigen Wohngebäudes möglich. Die Kosten für die Vermessung, den Abriss der Bestandsgebäude, die Erschließung sowie sonstige Kosten sind vom Erwerber zu tragen. Gern zeigen wir Ihnen den Platz für Ihr Traumhaus im Rahmen eines Besichtigungstermins und freuen uns auf Ihre Anfrage.

Objektnummer: 25071015T2 - 13125 Berlin / Pankow – Buch

Ausstattung und Details

Teilfläche2: noch zu vermessende Teilfläche aus dem Flurstück 23

- ca. 690 m² Gartenland

- teils massiv und in Holzständerbauweise errichteter, abrisssreifer Schuppen (10,00m x 5,00m)

- Flachbau im Rohbauzustand (ca. 4,00m x 10,00m)

- Erschließung ist über vorderes Teilgrundstück gesichert

Teilfläche2 kann auch gemeinsam mit Teilfläche1 (insgesamt 1508m²) erworben werden.

Objektnummer: 25071015T2 - 13125 Berlin / Pankow – Buch

Alles zum Standort

Berlin-Buch wird auch „die Gesundheitsstadt“ genannt. Rund ein Drittel des Pankower Ortsteils besteht aus Geländen von Kliniken, Pflegeeinrichtungen, Forschungsinstituten sowie Unternehmen der Biotechnologie und Medizintechnik. Der große Biotech-Park auf dem Campus Berlin-Buch genießt international großes Ansehen als exzellenter Wissenschaftsstandort für Forschung und Entwicklung. Berlin-Buch hat jedoch weit mehr zu bieten. Die besonders grüne und ruhige Lage in direkter Nachbarschaft zum Naturpark Barnim, ausgedehnte Wälder, herrliche Seen und der großzügige Schlosspark bieten Möglichkeiten für Ausflüge, Sport und Erholung und laden zu langen Radtouren, Spaziergängen und Naturerlebnissen ein. Kitas in verschiedenen Trägerschaften, Grund- und Oberschulen sowie alles, was man für das tägliche Leben benötigt, sind fußläufig erreichbar – Bäckereien, Supermärkte, Ärzte und Apotheken. Die Schlosspark-Passage bietet vielfältige Shoppingmöglichkeiten. Berlin-Buch verfügt über eine optimale Verkehrsanbindung in das Berlin Stadtzentrum. Innerhalb von 20 bis 30 Minuten sind die wichtigsten Ziele per S-Bahn erreichbar – dazu gehören die Friedrichstraße, der Potsdamer Platz sowie der Hauptbahnhof als wichtigster S- und U-Bahnknoten Berlins. Über die B 2 oder die A 10 gelangt man auch mit dem Auto schnell und bequem ins Zentrum oder in andere Berliner Stadtteile. Buch – grün, ruhig und doch Berlin – ein Standort mit Zukunftsperspektive!

Objektnummer: 25071015T2 - 13125 Berlin / Pankow – Buch

Sonstige Angaben

GELDWÄSCHE: Als Immobilienmaklerunternehmen ist die von Poll Immobilien GmbH nach § 2 Abs. 1 Nr. 14 und § 11 Abs. 1, 2 Geldwäschegesetz (GwG) dazu verpflichtet, bei der Begründung einer Geschäftsbeziehung die Identität des Vertragspartners festzustellen und zu überprüfen, bzw. sobald ein ernsthaftes Interesse an der Durchführung des Immobilienkaufvertrages besteht. Hierzu ist es erforderlich, dass wir nach § 11 Abs. 4 GwG die relevanten Daten Ihres Personalausweises festhalten (wenn Sie als natürliche Person handeln) – beispielsweise mittels einer Kopie. Bei einer juristischen Person benötigen wir eine Kopie des Handelsregisterauszugs, aus welchem der wirtschaftlich Berechtigte hervorgeht. Das Geldwäschegesetz sieht vor, dass der Makler die Kopien bzw. Unterlagen fünf Jahre aufbewahren muss. Als unser Vertragspartner haben Sie auch eine Mitwirkungspflicht nach § 11 Abs. 6 GwG.

HAFTUNG: Wir weisen darauf hin, dass die von uns weitergegebenen Objektinformationen, Unterlagen, Pläne etc. vom Verkäufer bzw. Vermieter stammen. Eine Haftung für die Richtigkeit oder Vollständigkeit der Angaben übernehmen wir daher nicht. Es obliegt daher unseren Kunden, die darin enthaltenen Objektinformationen und Angaben auf ihre Richtigkeit hin zu überprüfen. Alle Immobilienangebote sind freibleibend und vorbehaltlich Irrtümer, Zwischenverkauf- und Vermietung oder sonstiger Zwischenverwertung. **UNSER SERVICE FÜR SIE ALS EIGENTÜMER:** Planen Sie den Verkauf oder die Vermietung Ihrer Immobilie, so ist es für Sie wichtig, deren Marktwert zu kennen. Lassen Sie kostenfrei und unverbindlich den aktuellen Wert Ihrer Immobilie professionell durch einen unserer Immobilienspezialisten einschätzen. Unser bundesweites und internationales Netzwerk ermöglicht es uns, Verkäufer bzw. Vermieter und Interessenten bestmöglich zusammenzuführen.

Objektnummer: 25071015T2 - 13125 Berlin / Pankow – Buch

Ansprechpartner

Weitere Informationen erhalten Sie über Ihren Ansprechpartner:

Ulf Sobeck

Florastraße 1 Berlin – Pankow
E-Mail: pankow@von-poll.com

To Disclaimer of von Poll Immobilien GmbH

www.von-poll.com