

Berlin – Zehlendorf

Wundervolles Reihenhaus in einer ruhigen Seitenstraße in Berlin Zehlendorf

Objektnummer: 24213025



www.von-poll.com

KAUFPREIS: 485.000 EUR • WOHNFLÄCHE: ca. 90,09 m² • ZIMMER: 3.5 • GRUNDSTÜCK: 167 m²

Objektnummer: 24213025 - 14165 Berlin – Zehlendorf

- Auf einen Blick
- Die Immobilie
- Auf einen Blick: Energiedaten
- Grundrisse
- Ein erster Eindruck
- Ausstattung und Details
- Alles zum Standort
- Sonstige Angaben
- Ansprechpartner

Objektnummer: 24213025 - 14165 Berlin – Zehlendorf

Auf einen Blick

Objektnummer	24213025	Kaufpreis	485.000 EUR
Wohnfläche	ca. 90,09 m ²	Haustyp	Reihenmittel
Zimmer	3.5	Provision	Käuferprovision beträgt 3,57 % (inkl. MwSt.) des beurkundeten Kaufpreises
Schlafzimmer	3	Zustand der Immobilie	gepflegt
Badezimmer	1	Bauweise	Massiv
Baujahr	1959	Nutzfläche	ca. 29 m ²
Stellplatz	1 x Garage	Ausstattung	Terrasse, Gäste-WC, Garten/-mitbenutzung, Einbauküche

Objektnummer: 24213025 - 14165 Berlin – Zehlendorf

Auf einen Blick: Energiedaten

Heizungsart	Zentralheizung	Energieausweis	Bedarfsausweis
Wesentlicher Energieträger	Öl	Endenergiebedarf	212.32 kWh/m ² a
Energieausweis gültig bis	10.09.2034	Energie-Effizienzklasse	H
Befuerung	Öl	Baujahr laut Energieausweis	2000

Objektnummer: 24213025 - 14165 Berlin – Zehlendorf

Die Immobilie



Objektnummer: 24213025 - 14165 Berlin – Zehlendorf

Die Immobilie



Objektnummer: 24213025 - 14165 Berlin – Zehlendorf

Die Immobilie



Objektnummer: 24213025 - 14165 Berlin – Zehlendorf

Die Immobilie



Objektnummer: 24213025 - 14165 Berlin – Zehlendorf

Die Immobilie



Objektnummer: 24213025 - 14165 Berlin – Zehlendorf

Die Immobilie



Objektnummer: 24213025 - 14165 Berlin – Zehlendorf

Die Immobilie



Objektnummer: 24213025 - 14165 Berlin – Zehlendorf

Die Immobilie



**VP VON POLL
IMMOBILIEN**

Finden Sie
Ihre Immobilie.

Vorgemerkte Suchkunden
erfahren frühzeitig von
neuen Immobilienangeboten.

www.von-poll.com

Objektnummer: 24213025 - 14165 Berlin – Zehlendorf

Die Immobilie



Vertrauen Sie einem
ausgezeichneten Immobilienmakler.



Kontaktieren Sie uns, wir freuen uns darauf, Sie persönlich und individuell zu beraten:

T. : 030 224450840



Objektnummer: 24213025 - 14165 Berlin – Zehlendorf

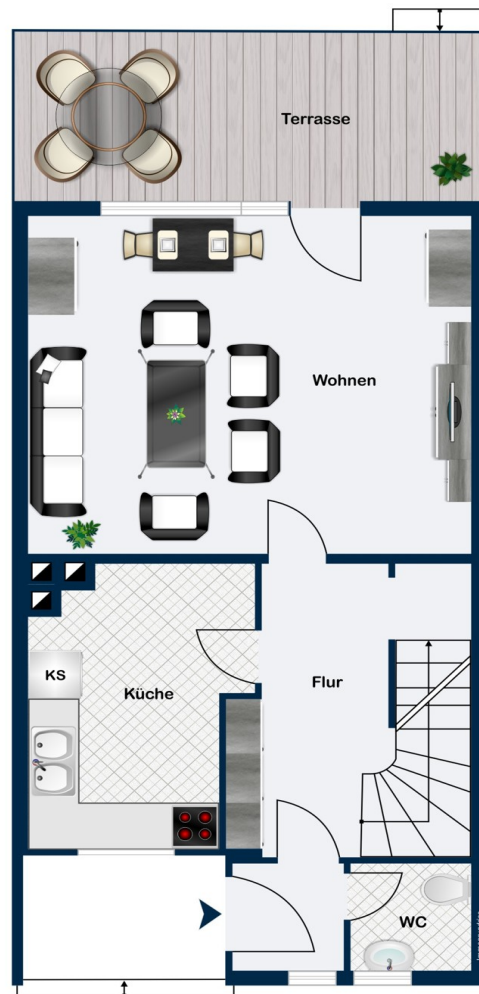
Die Immobilie

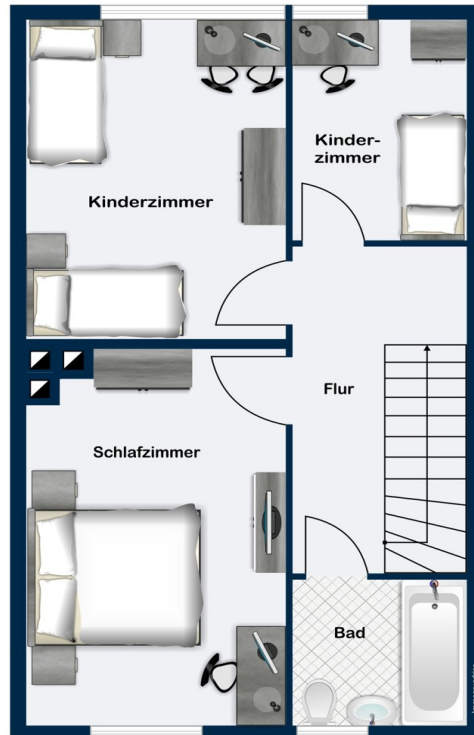


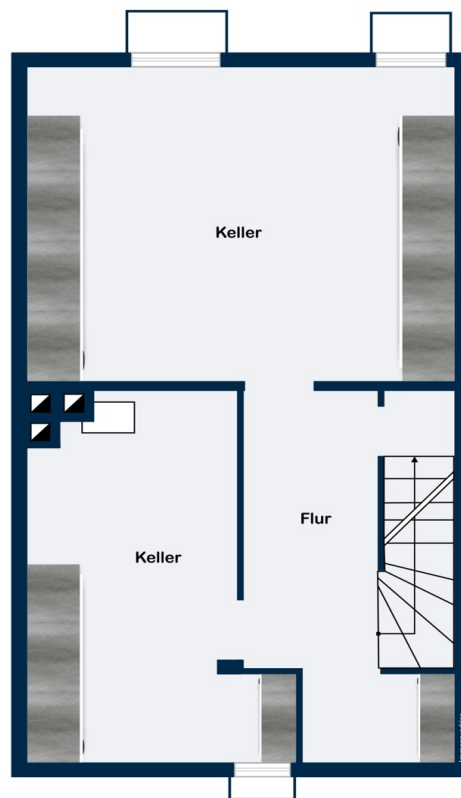
www.von-poll.com

Objektnummer: 24213025 - 14165 Berlin – Zehlendorf

Grundrisse







Dieser Grundriss ist nicht maßstabsgetreu. Die Unterlagen wurden uns vom Auftraggeber zur Verfügung gestellt. Aus diesem Grund können wir nicht für die Richtigkeit der Angaben garantieren.

Objektnummer: 24213025 - 14165 Berlin – Zehlendorf

Ein erster Eindruck

Dieses charmante Reihenhaus aus dem Baujahr 1959 befindet sich in einer ruhigen und familienfreundlichen Wohngegend von Berlin-Zehlendorf. Mit einer Wohnfläche von ca. 90 m² bietet das Haus genügend Platz für eine kleine Familie oder ein Paar, das Wert auf eine angenehme Wohnatmosphäre legt. Das dazugehörige Grundstück von ca. 167 m² umfasst einen gepflegten Garten, der durch eine großzügige Terrasse direkt vom Wohnzimmer aus zugänglich ist. Im Erdgeschoss gelangen Sie durch den Eingangsbereich direkt geradeaus in das Gäste-WC. Vom Flur aus erreicht man die Küche und das großzügiges Wohnzimmer mit direktem Zugang zur Terrasse und dem angrenzenden Garten. Über die geschwungene Treppe erreicht man das Obergeschoss. Vom Flur aus gelangt man in das Badezimmer, sowie drei weitere Räume zur individuellen Nutzung. Das Haus befindet sich in einem gepflegten, jedoch weitgehend im Originalzustand belassenen Zustand.. Eine Modernisierung der Innenräume, insbesondere des Badezimmers und der Küche, könnte das volle Potenzial dieses Hauses zur Geltung bringen. Dieses Reihenhaus in Berlin-Zehlendorf bietet Ihnen die perfekte Gelegenheit, ein charmantes Eigenheim in einer der besten Wohnlagen Berlins zu erwerben. Mit ein wenig Aufwand können Sie hier ein wahres Schmuckstück schaffen. Ideal für Familien oder Paare, die Wert auf ein ruhiges Wohnumfeld und eine gute Anbindung an die Stadt legen.

Objektnummer: 24213025 - 14165 Berlin – Zehlendorf

Ausstattung und Details

Erdgeschoss:

- Eingangsbereich mit Zugang zum Gäste-WC
- Flur mit Zugang zur Küche, Treppe und Wohnzimmer
- Küche
- Wohnzimmer

Obergeschoss:

- Flur mit Zugang zu Badezimmer und drei weiteren Zimmer
- Zimmer I
- Zimmer II
- Zimmer III
- Badezimmer

Kellergeschoss:

- Hauswirtschaftsraum
- Hobbyraum

Objektnummer: 24213025 - 14165 Berlin – Zehlendorf

Alles zum Standort

Diese schöne Wohnanlage befindet sich in einer gefragten Wohnlage am grünen Rand von Berlin-Zehlendorf, einem harmonisch gewachsenen Stadtteil mit vielen Parks und Gärten, geprägt durch Einfamilienhäuser, kleinere Wohnanlagen und alten Villenbestand. Zehlendorf gehört zu den begehrtesten Wohnlagen Berlins. In unmittelbarer Nähe dieses Reihenhauses befindet sich ein Naturschutzgebiet mit Wiesen, Weiden und einem kleinen See, das zum Spaziergehen oder Joggen einlädt. Auch die nicht weit entfernten Seen Krumme Lanke, Schlachtensee und Wannsee sowie der Grunewald sorgen ganzjährig für hervorragende Erholungsmöglichkeiten. Zehlendorf bietet ruhiges Wohnen, verbunden mit dem angenehmen Nutzen einer städtischen Infrastruktur. In nur wenigen Minuten erreichen Sie mit dem Fahrrad, dem Auto oder dem Bus den S-Bahnhof Zehlendorf und das Zentrum von Zehlendorf mit zahlreichen Einkaufsmöglichkeiten, Restaurants, Cafés, Arztpraxen, einem exklusiven, großen Fitnessclub mit Schwimmbad, einem charmanten Programm-Kino und Deutschlands größter Musikschule, der Leo-Borchard-Musikschule. Das Helios Klinikum Emil-von-Behring befindet sich etwa 700 m entfernt. Zu Fuß erreichen Sie das Zentrum von Zehlendorf nach etwa 20 Gehminuten. Vom S-Bahnhof Zehlendorf gelangen Sie mit der S1 beispielsweise zum Potsdamer Platz oder zum Brandenburger Tor in 23 bzw. 25 Minuten. In die andere Richtung fahren Sie über Wannsee in 20 Minuten nach Potsdam. Viele beliebte Kindergärten und Schulen befinden sich in der Nähe, u.a. die bekannte John-F.-Kennedy-Schule, das Schadow-Gymnasium und das Droste-Hülshoff-Gymnasium. Nur wenige Meter entfernt liegt die Grundschule am Buschgraben. Eine evangelische Grundschule befindet sich ebenfalls in der Nähe gerade im Bau. Nächstgelegener Anschluss an die Berliner Stadtautobahn A 115 ist die Auffahrt Spanische Allee. Über Clayallee und Hohenzollerndamm ist die City West in 15 bis 30 Autominuten erreichbar. Die Fernbahnhöfe Südkreuz und Potsdam Hauptbahnhof sind jeweils in ca. einer halben Stunde per S-Bahn oder PKW erreichbar.

Objektnummer: 24213025 - 14165 Berlin – Zehlendorf

Sonstige Angaben

Es liegt ein Energiebedarfsausweis vor. Dieser ist gültig bis 10.9.2034. Endenergiebedarf beträgt 212.32 kWh/(m²*a). Wesentlicher Energieträger der Heizung ist Öl. Das Baujahr des Objekts lt. Energieausweis ist 2000. Die Energieeffizienzklasse ist H.

GELDWÄSCHE: Als Immobilienmaklerunternehmen ist die von Poll Immobilien GmbH nach § 2 Abs. 1 Nr. 14 und § 11 Abs. 1, 2 Geldwäschegesetz (GwG) dazu verpflichtet, bei der Begründung einer Geschäftsbeziehung die Identität des Vertragspartners festzustellen und zu überprüfen, bzw. sobald ein ernsthaftes Interesse an der Durchführung des Immobilienkaufvertrages besteht. Hierzu ist es erforderlich, dass wir nach § 11 Abs. 4 GwG die relevanten Daten Ihres Personalausweises festhalten (wenn Sie als natürliche Person handeln) – beispielsweise mittels einer Kopie. Bei einer juristischen Person benötigen wir eine Kopie des Handelsregisterauszugs, aus welchem der wirtschaftlich Berechtigte hervorgeht. Das Geldwäschegesetz sieht vor, dass der Makler die Kopien bzw. Unterlagen fünf Jahre aufbewahren muss. Als unser Vertragspartner haben Sie auch eine Mitwirkungspflicht nach § 11 Abs. 6 GwG.

HAFTUNG: Wir weisen darauf hin, dass die von uns weitergegebenen Objektinformationen, Unterlagen, Pläne etc. vom Verkäufer bzw. Vermieter stammen. Eine Haftung für die Richtigkeit oder Vollständigkeit der Angaben übernehmen wir daher nicht. Es obliegt daher unseren Kunden, die darin enthaltenen Objektinformationen und Angaben auf ihre Richtigkeit hin zu überprüfen. Alle Immobilienangebote sind freibleibend und vorbehaltlich Irrtümer, Zwischenverkauf- und Vermietung oder sonstiger Zwischenverwertung. UNSER SERVICE FÜR SIE ALS EIGENTÜMER: Planen Sie den Verkauf oder die Vermietung Ihrer Immobilie, so ist es für Sie wichtig, deren Marktwert zu kennen. Lassen Sie kostenfrei und unverbindlich den aktuellen Wert Ihrer Immobilie professionell durch einen unserer Immobilienspezialisten einschätzen. Unser bundesweites und internationales Netzwerk ermöglicht es uns, Verkäufer bzw. Vermieter und Interessenten bestmöglich zusammenzuführen.

Objektnummer: 24213025 - 14165 Berlin – Zehlendorf

Ansprechpartner

Weitere Informationen erhalten Sie über Ihren Ansprechpartner:

Carmen Roloff & Mirko Roloff

Breisgauer Straße 2 Berlin – Nikolassee / Wannsee
E-Mail: zehendorf@von-poll.com

To Disclaimer of von Poll Immobilien GmbH

www.von-poll.com