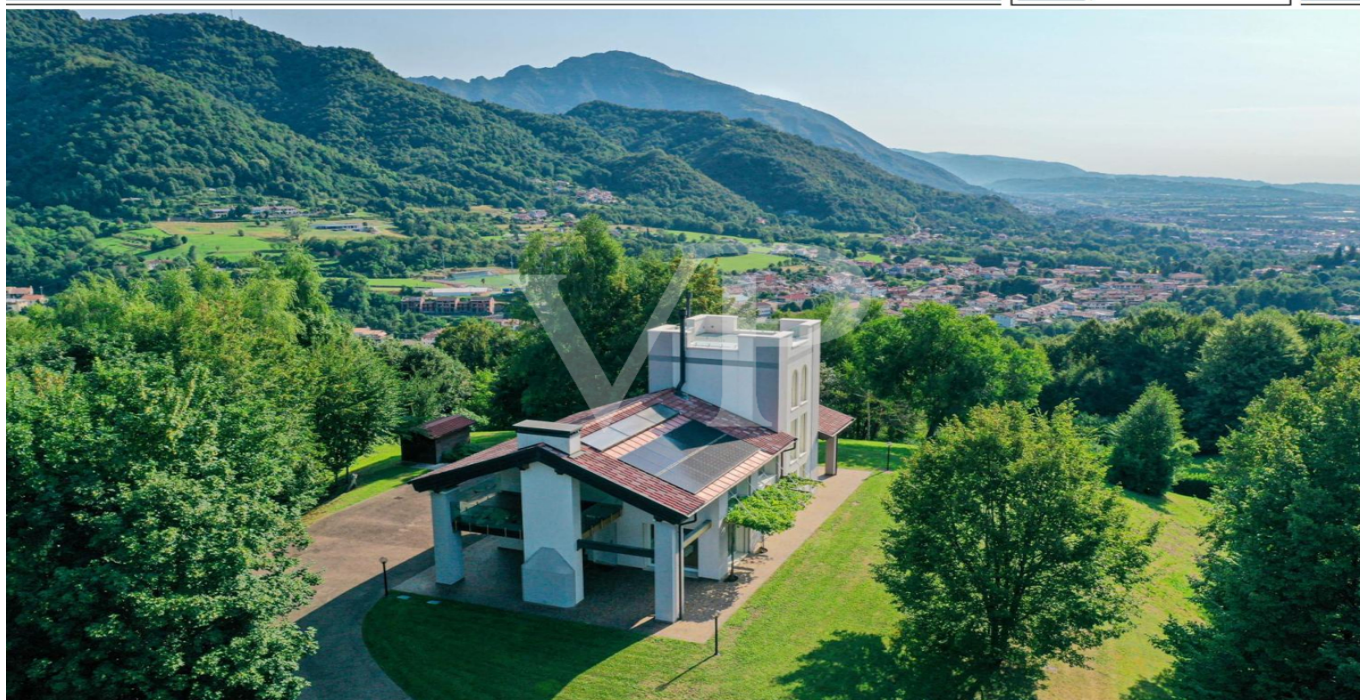


Torrebelvicino – Schio

# Villa contemporánea con vistas panorámicas a las colinas de Vicenza

Número de propiedad: IT253551586



[www.von-poll.com](http://www.von-poll.com)

PRECIO DE COMPRA: 0 EUR • SUPERFICIE HABITABLE: ca. 541 m<sup>2</sup> • HABITACIONES: 8 • SUPERFICIE DEL TERRENO: 100.000 m<sup>2</sup>

Número de propiedad: IT253551586 - 36036 Torrebelvicino – Schio

- De un vistazo
- La propiedad
- Datos energéticos
- Planos de planta
- Una primera impresión
- Detalles de los servicios
- Todo sobre la ubicación
- Contacto con el socio



Número de propiedad: IT253551586 - 36036 Torrebelvicino – Schio

## De un vistazo

Número de propiedad	IT253551586
Superficie habitable	ca. 541 m <sup>2</sup>
Habitaciones	8
Dormitorios	3
Baños	2
Año de construcción	2016

Precio de compra	A petición
Casa	Villa
Comisión	4%
Espacio total	ca. 431 m <sup>2</sup>
Estado de la propiedad	como nuevo
Método de construcción	Sólido
Espacio utilizable	ca. 541 m <sup>2</sup>
Características	Terraza, WC para invitados, Sauna, Chimenea, Jardín / uso compartido

Número de propiedad: IT253551586 - 36036 Torrebelvicino – Schio

## Datos energéticos

Tipo de calefacción	Calefacción por suelo radiante
Fuente de energía	Bomba de calor aire-agua
Información energética	En trámite

Número de propiedad: IT253551586 - 36036 Torrebelvicino – Schio

## La propiedad





Número de propiedad: IT253551586 - 36036 Torrebelvicino – Schio

## La propiedad





Número de propiedad: IT253551586 - 36036 Torrebelvicino – Schio

## La propiedad





Número de propiedad: IT253551586 - 36036 Torrebelvicino – Schio

## La propiedad





Número de propiedad: IT253551586 - 36036 Torrebelvicino – Schio

## La propiedad



Número de propiedad: IT253551586 - 36036 Torrebelvicino – Schio

## La propiedad





Número de propiedad: IT253551586 - 36036 Torrebelticino – Schio

## La propiedad



Número de propiedad: IT253551586 - 36036 Torrebelvicino – Schio

## La propiedad





Número de propiedad: IT253551586 - 36036 Torrebelvicino – Schio

## La propiedad





Número de propiedad: IT253551586 - 36036 Torrebelvicino – Schio

## La propiedad





Número de propiedad: IT253551586 - 36036 Torrebelticino – Schio

## La propiedad



Número de propiedad: IT253551586 - 36036 Torrebelvicino – Schio

## La propiedad





Número de propiedad: IT253551586 - 36036 Torrebelvicino – Schio

## La propiedad





Número de propiedad: IT253551586 - 36036 Torrebelticino – Schio

## La propiedad





Número de propiedad: IT253551586 - 36036 Torrebelvicino – Schio

## La propiedad



Número de propiedad: IT253551586 - 36036 Torrebelvicino – Schio

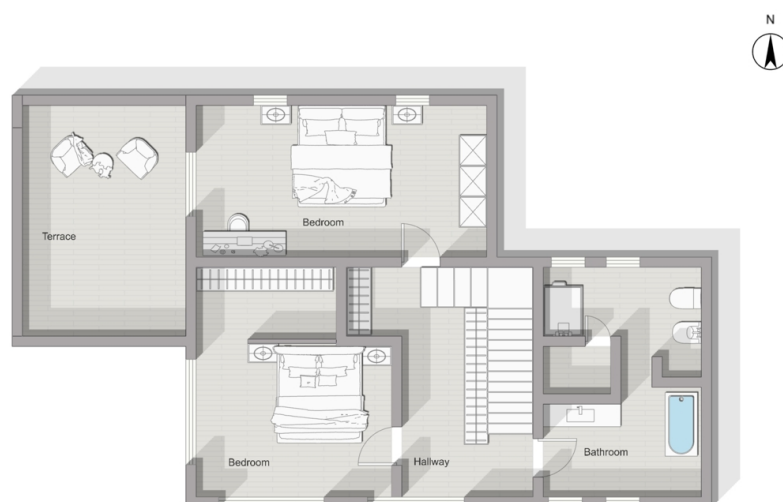
## La propiedad





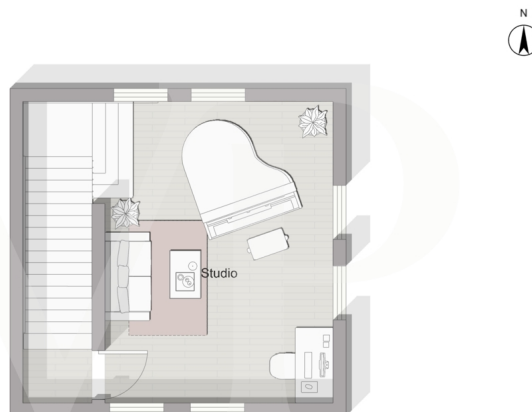
Número de propiedad: IT253551586 - 36036 Torrebelvicino – Schio

## La propiedad



Número de propiedad: IT253551586 - 36036 Torrebelvicino – Schio

## Planos de planta



Este plano no está a escala. Los documentos nos fueron entregados por el cliente. Por esta razón, no podemos garantizar la exactitud de la información.



Número de propiedad: IT253551586 - 36036 Torrebelvicino – Schio

## Una primera impresión

Inmerso en un entorno natural de rara belleza, este chalet independiente se alza en una ladera privada, ofreciendo una vista dominante del verde paisaje y del perfil de los Prealpes. La propiedad, rodeada de un gran parque plantado, garantiza una total privacidad y una muy alta calidad de vida.

La arquitectura contemporánea de la villa dialoga armoniosamente con su entorno natural. Los grandes ventanales de suelo a techo, la terraza panorámica con vistas de 360° y el cuidadoso uso de materiales naturales -como la madera y la piedra- crean un ambiente cálido y luminoso, perfecto para quienes desean un estilo de vida refinado en contacto con la naturaleza.

Los espacios interiores, diseñados con un gusto esencial y moderno, se desarrollan en varios niveles e incluyen:

una zona de estar diáfana con cocina de diseño y estufa central de azulejos, dos dormitorios con vigas vistas e impresionantes vistas, dos cuartos de baño con ducha y bañera, una cabina de baño turco, estancias multifuncionales como el estudio en la planta baja y la sala de piano dedicada a la relajación en la torreta.

La propiedad de 10 hectáreas con huerto (60 plantas), olivar (40 plantas), huerta y bosque está atravesada por caminos privados e incluye un anexo rústico y un establo ideal para caballos o animales de granja.

Una propiedad ideal para quienes buscan exclusividad, silencio, vistas vírgenes y elegancia atemporal, a pocos minutos de los principales servicios y centros urbanos.

Número de propiedad: IT253551586 - 36036 Torrebelvicino – Schio

## Detalles de los servicios

La villa está equipada con instalaciones de última generación, incluidos paneles fotovoltaicos y sistemas de domótica, que garantizan la eficiencia energética y el confort de la vivienda.

- Thermo stube con producción de agua caliente
- Sistemas domóticos
- Baño turco
- Sistema de alarma perimetral y volumétrica
- Cámaras de videovigilancia
- Sistema fotovoltaico
- Revestimiento de silicato cálcico
- Calefacción por bomba de calor en techo y paredes
- Suelo de madera de castaño local tratada con productos ecológicos
- Cocina y muebles con madera de castaño local
- Mosquiteras
- Persianas enrollables reforzadas
- Fuente de agua natural
- Grava de pórfido lavada
- Cimientos con estructura de cavidades bajo el suelo para evitar la humedad



Número de propiedad: IT253551586 - 36036 Torrebelticino – Schio

## Todo sobre la ubicación

La villa está situada en las colinas inmediatamente por encima de Schio, en una posición privilegiada que combina privacidad, naturaleza y confort. La zona se caracteriza por paisajes verdes, bosques, senderos panorámicos y una vista espectacular de los Prealpes Vicentinos. Aunque inmersa en la tranquilidad, la propiedad se encuentra a pocos minutos del centro de Schio, que ofrece fácil acceso a todos los servicios, escuelas internacionales, conexiones por carretera y actividades culturales. El territorio es rico en historia industrial, arte, senderos naturales y gastronomía típica, haciendo de esta zona una de las más apreciadas del Alto Vicentino para quienes buscan calidad de vida y contacto con la naturaleza sin renunciar a la proximidad urbana.

Número de propiedad: IT253551586 - 36036 Torrebelvicino – Schio

## Contacto con el socio

Para más información, diríjase a su persona de contacto:

---

C.trà Porta Padova 132, 36100 Vicenza (VI) - IT

Tel.: +39 0444 317 652

E-Mail: [vicenza@von-poll.com](mailto:vicenza@von-poll.com)

*Al aviso legal de von Poll Immobilien GmbH*

---

[www.von-poll.com](http://www.von-poll.com)