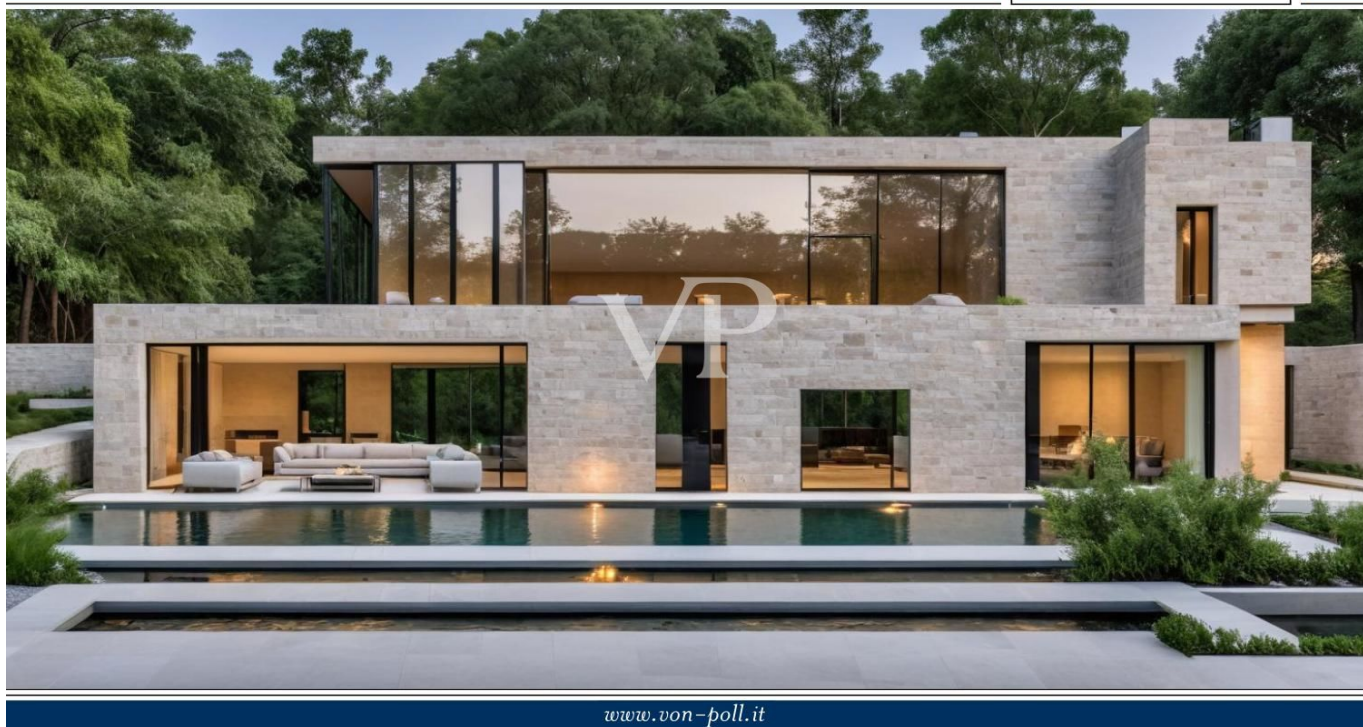


Porto Cervo – Sardinien

# Parcela edificable con proyecto de chalet aprobado y fantásticas vistas al mar de Cala di Volpe

Número de propiedad: IT252942317



[www.von-poll.it](http://www.von-poll.it)

PRECIO DE COMPRA: 900.000 EUR • SUPERFICIE HABITABLE: ca. 280 m<sup>2</sup> • HABITACIONES: 6 • SUPERFICIE DEL TERRENO: 1.420 m<sup>2</sup>

Número de propiedad: IT252942317 - 07021 Porto Cervo – Sardinien

- De un vistazo
- La propiedad
- Datos energéticos
- Una primera impresión
- Contacto con el socio

Número de propiedad: IT252942317 - 07021 Porto Cervo – Sardinien

## De un vistazo

Número de propiedad	IT252942317
Superficie habitable	ca. 280 m <sup>2</sup>
Ocupación a partir de	06.08.2025
Habitaciones	6
Baños	1
Año de construcción	2024

Precio de compra	900.000 EUR
Casa	Casa unifamiliar
Comisión	sujeto a comisión
Espacio total	ca. 435 m <sup>2</sup>
Características	Piscina

Número de propiedad: IT252942317 - 07021 Porto Cervo – Sardinien

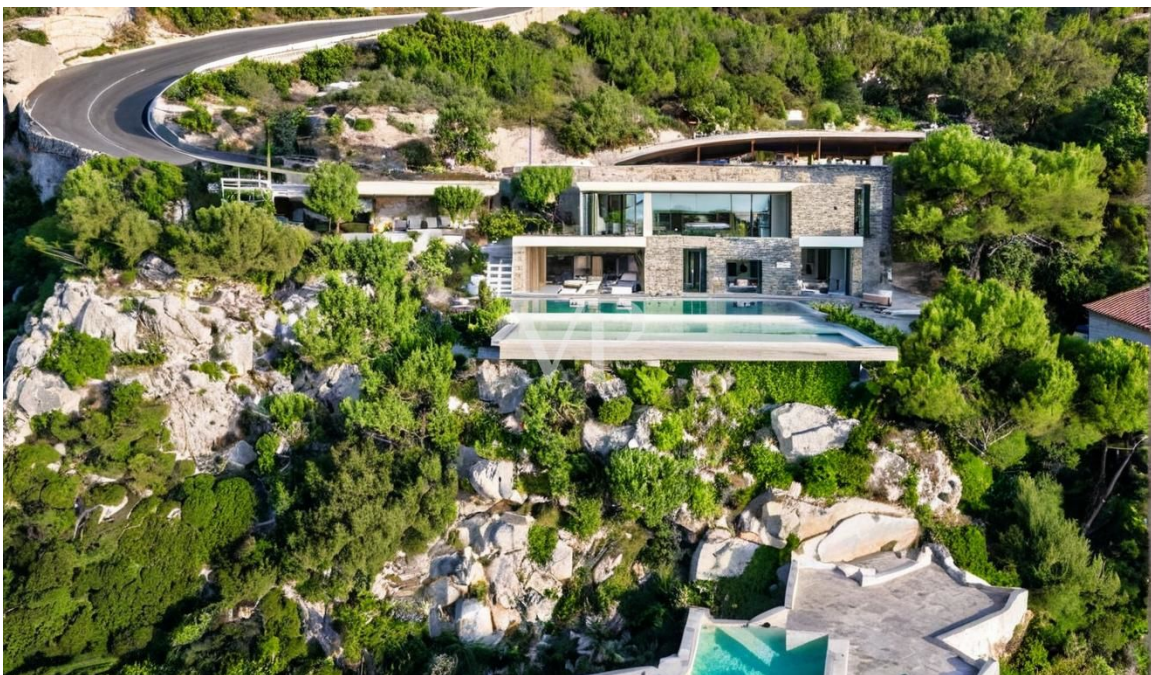
## Datos energéticos

Fuente de energía	Solar
Información energética	En trámite



Número de propiedad: IT252942317 - 07021 Porto Cervo – Sardinien

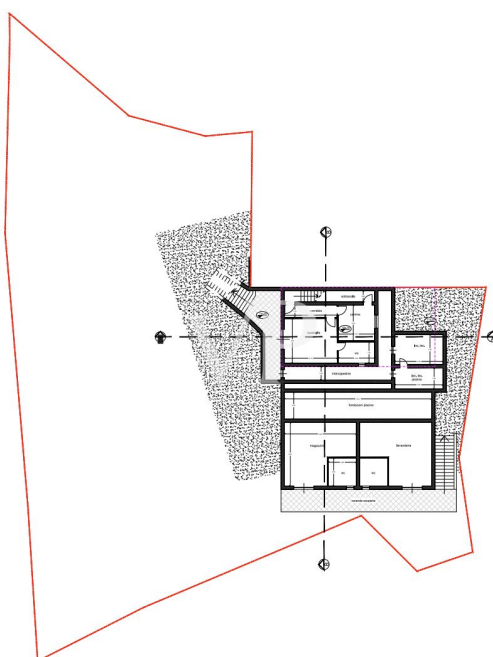
## La propiedad





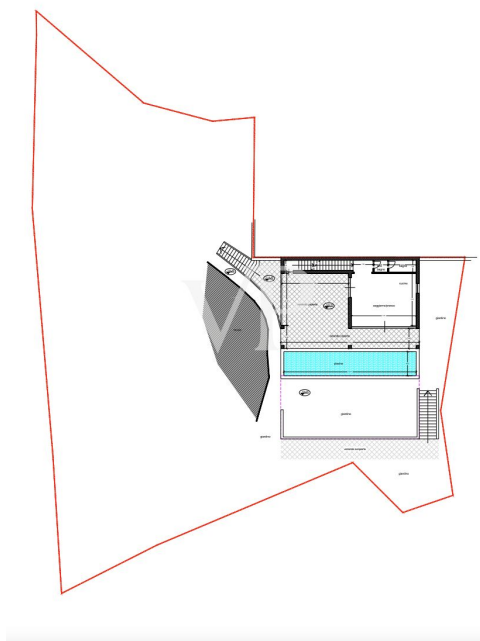
Número de propiedad: IT252942317 - 07021 Porto Cervo – Sardinien

## La propiedad



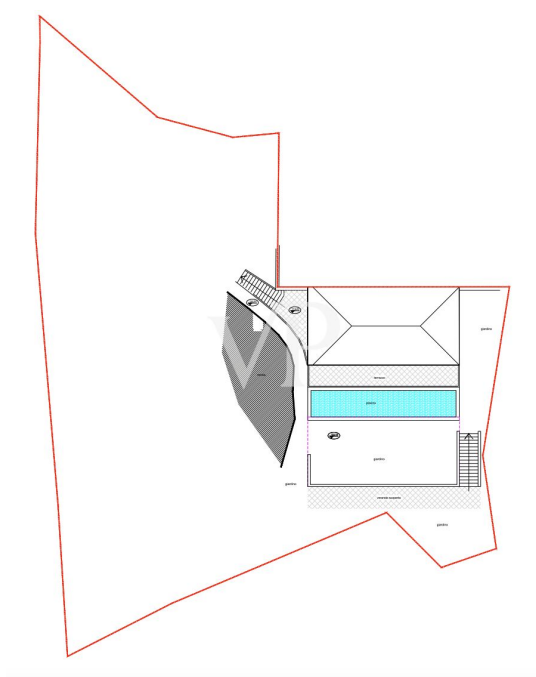
Número de propiedad: IT252942317 - 07021 Porto Cervo – Sardinien

## La propiedad



Número de propiedad: IT252942317 - 07021 Porto Cervo – Sardinien

## La propiedad





Número de propiedad: IT252942317 - 07021 Porto Cervo – Sardinien

## Una primera impresión

En una de las ubicaciones más exclusivas de la Costa Esmeralda, esta excepcional parcela edificable con un proyecto ya aprobado para una elegante villa de lujo. La parcela se eleva suavemente sobre la bahía de Cala di Volpe y ofrece unas vistas panorámicas inigualables del mar verde esmeralda, las islas mar adentro y la pintoresca costa.

El proyecto aprobado prevé la construcción de una espaciosa villa en el estilo típico de la Costa Esmeralda - con piedra natural, materiales mediterráneos y una armoniosa integración

integración armoniosa en el paisaje circundante. Los planos incluyen amplias y al aire libre, varios dormitorios con baños en suite, una piscina infinita con mar vistas al mar y amplias terrazas y zonas ajardinadas.

La ubicación combina la privacidad absoluta con una excelente accesibilidad: las renombradas playas de

renombradas playas de Liscia Ruja y La Celvia, así como el legendario Club de Golf de Pevero están

Club están a sólo unos minutos de distancia. Porto Cervo, el corazón de la Costa Esmeralda, con su puerto deportivo, sus boutiques y sus restaurantes gourmet, también es fácilmente accesible.

Una oferta excepcional con un gran potencial - ideal para aquellos que buscan su villa de ensueño en uno de los más uno de los lugares más codiciados del Mediterráneo.

Número de propiedad: IT252942317 - 07021 Porto Cervo – Sardinien

## Contacto con el socio

Para más información, diríjase a su persona de contacto:

Christian Weissensteiner

---

Corso Italia 1, 20122 Milano  
Tel.: +39 02 6206 9360  
E-Mail: [milano@von-poll.com](mailto:milano@von-poll.com)

*Al aviso legal de von Poll Immobilien GmbH*

---

[www.von-poll.com](http://www.von-poll.com)