

Bunyola – Mitte

Luxuriöse Neubaufinca mit Pool und Panoramablick in Bunyola

CODE DU BIEN: ES233744075



PRIX D'ACHAT: 8.500.000 EUR • SURFACE HABITABLE: ca. 487 m² • PIÈCES: 7 • SUPERFICIE DU TERRAIN: 33.280 m²

CODE DU BIEN: ES233744075 - 07110 Bunyola – Mitte

- En un coup d'œil
- La propriété
- Informations énergétiques
- Plans d'étage
- Une première impression
- Détails des commodités
- Tout sur l'emplacement
- Plus d'informations
- Contact

CODE DU BIEN: ES233744075 - 07110 Bunyola – Mitte

En un coup d'œil

CODE DU BIEN	ES233744075
Surface habitable	ca. 487 m ²
Pièces	7
Chambres à coucher	5
Salles de bains	6
Place de stationnement	3 x Garage

Prix d'achat	8.500.000 EUR
Type de bien	Corps de ferme
État de la propriété	Excellent Etat
Aménagement	Terrasse, Piscine, Sauna, Cheminée

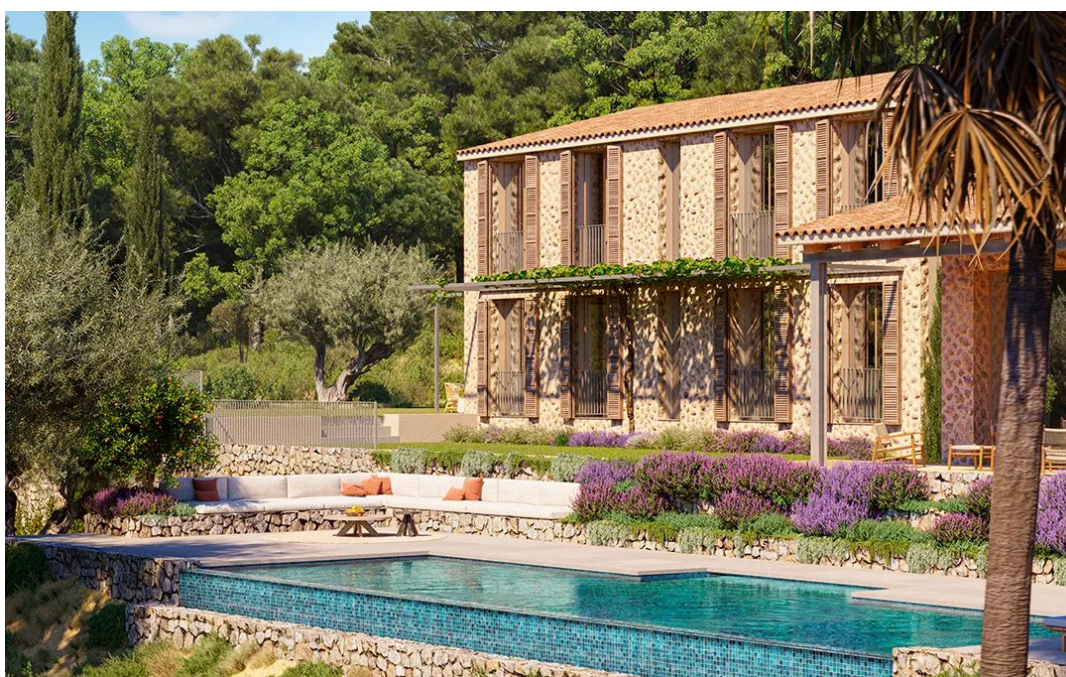
CODE DU BIEN: ES233744075 - 07110 Bunyola – Mitte

Informations énergétiques

Type de chauffage	Chauffage par le sol
Informations énergétiques	Lors de la création du document, son diagnostic de performance énergétique n'était pas encore disponible.

CODE DU BIEN: ES233744075 - 07110 Bunyola – Mitte

La propriété



CODE DU BIEN: ES233744075 - 07110 Bunyola – Mitte

La propriété



CODE DU BIEN: ES233744075 - 07110 Bunyola – Mitte

La propriété



CODE DU BIEN: ES233744075 - 07110 Bunyola – Mitte

La propriété



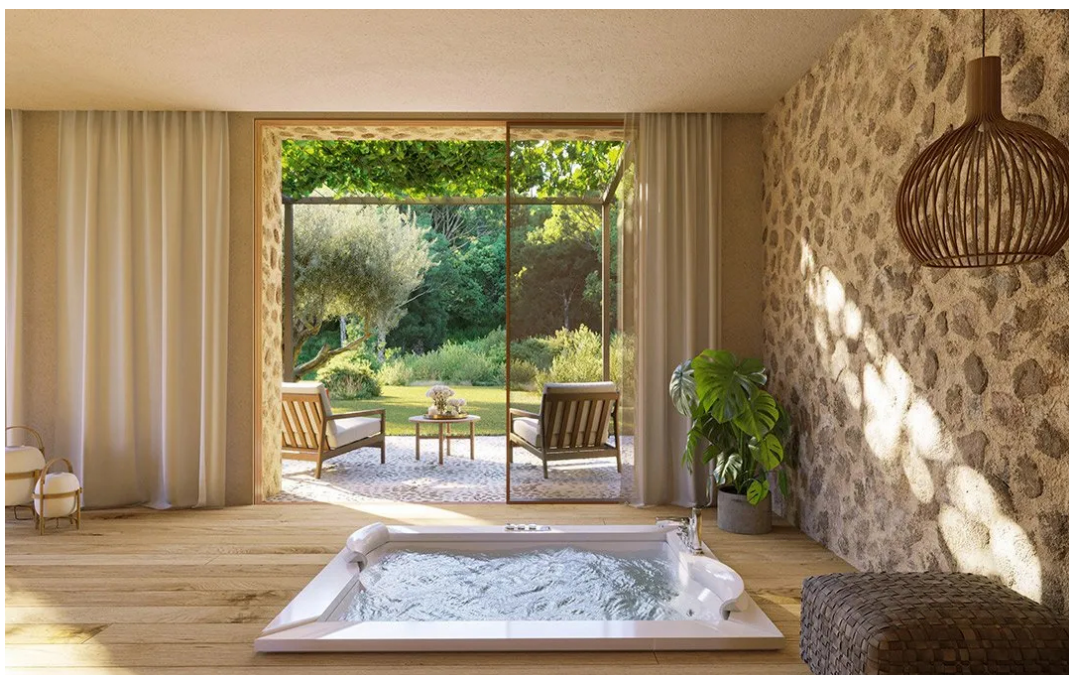
CODE DU BIEN: ES233744075 - 07110 Bunyola – Mitte

La propriété



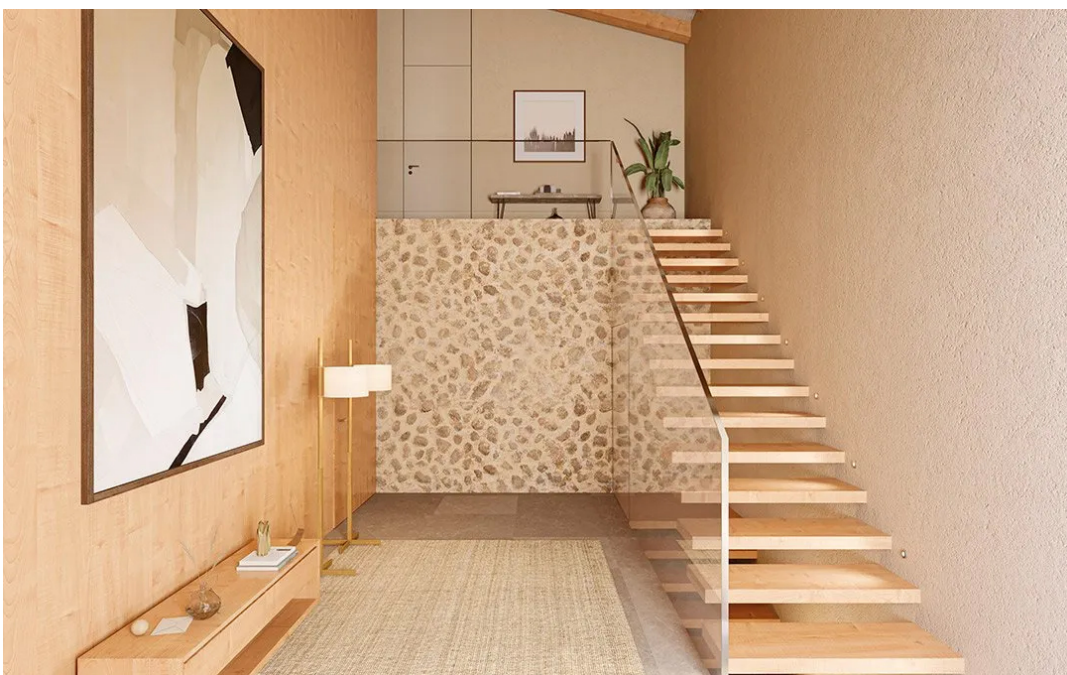
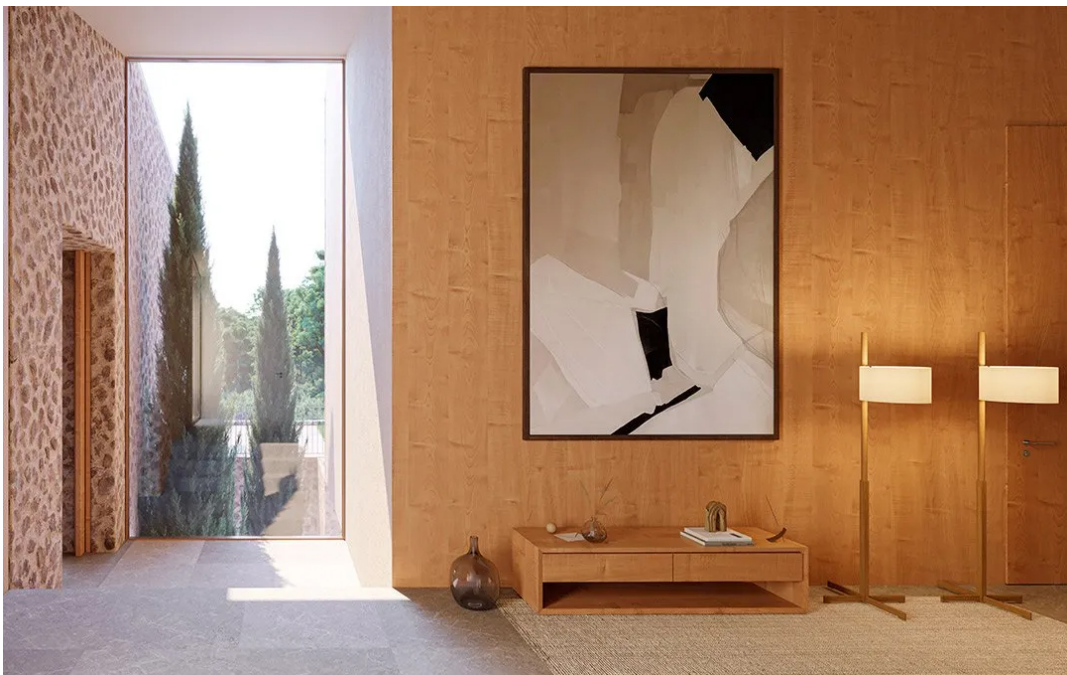
CODE DU BIEN: ES233744075 - 07110 Bunyola – Mitte

La propriété



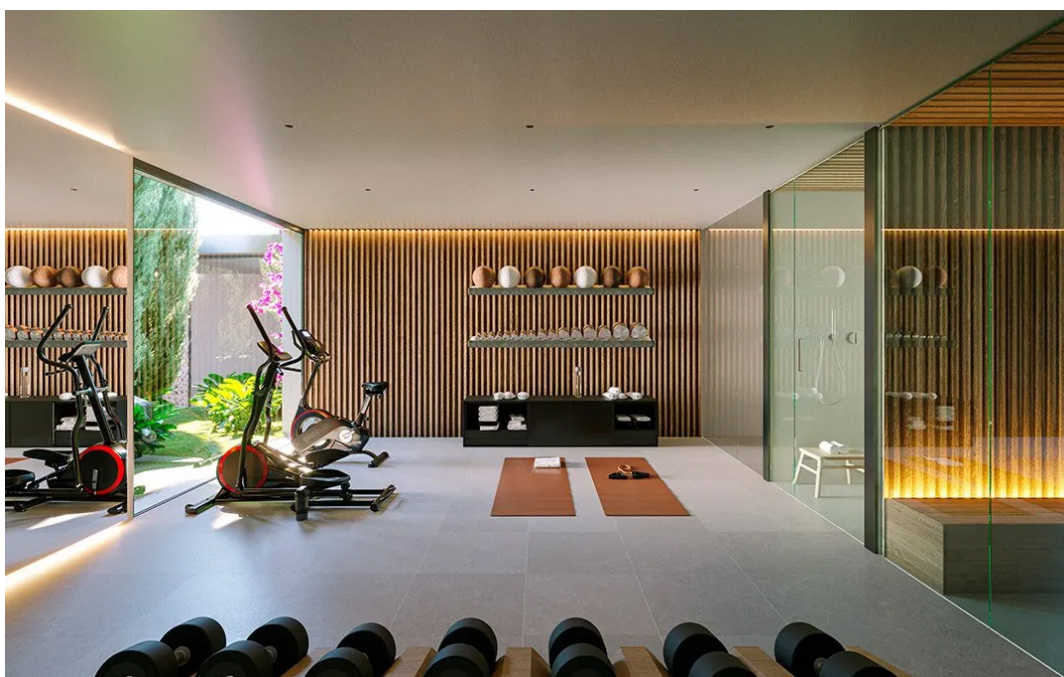
CODE DU BIEN: ES233744075 - 07110 Bunyola – Mitte

La propriété



CODE DU BIEN: ES233744075 - 07110 Bunyola – Mitte

La propriété



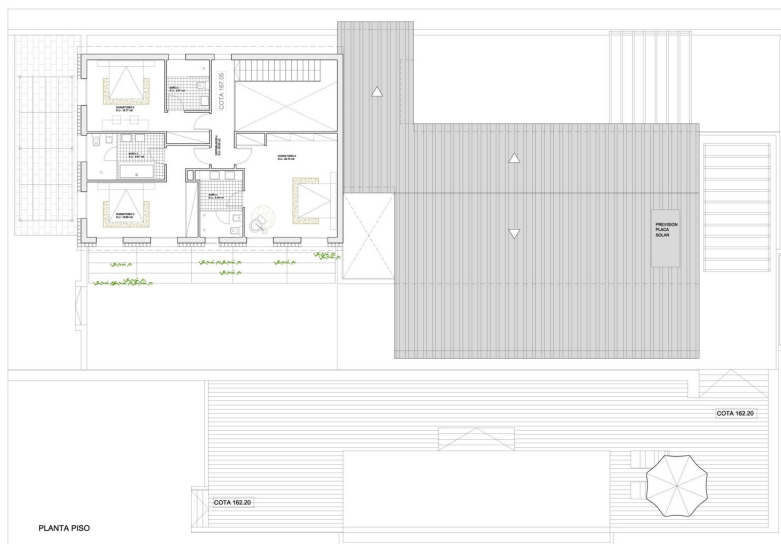
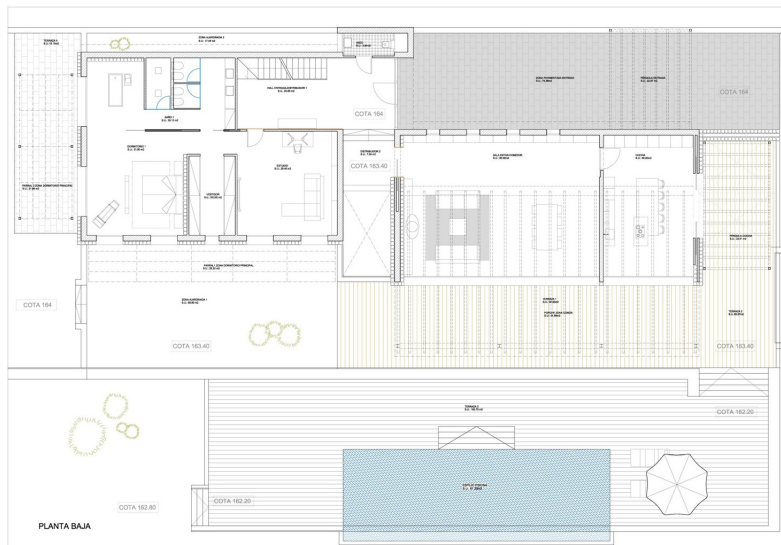
CODE DU BIEN: ES233744075 - 07110 Bunyola – Mitte

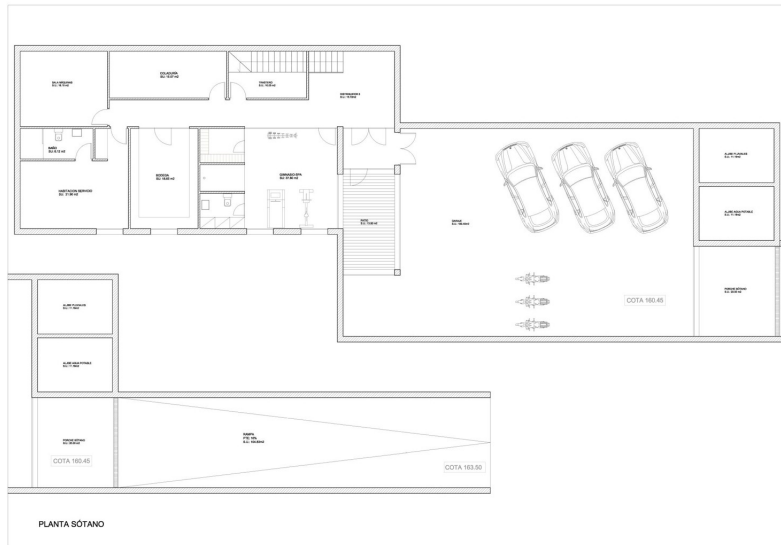
La propriété



CODE DU BIEN: ES233744075 - 07110 Bunyola – Mitte

Plans d'étage





Ce plan n'est pas à l'échelle. Les documents nous ont été remis par le client. Pour cette raison, nous ne pouvons pas garantir l'exactitude des informations.

CODE DU BIEN: ES233744075 - 07110 Bunyola – Mitte

Une première impression

Dieses exklusive Projekt entsteht aktuell auf einem großzügigen Grundstück von ca. 33.280 m² inmitten einer einzigartigen Naturkulisse mit unverbaubarem Weitblick in die umliegende Landschaft.

Die Immobilie wurde architektonisch perfekt an das leicht abfallende Gelände angepasst und vereint edle, lokale Materialien mit modernster Technik.

Der offen gestaltete Wohn- und Essbereich bildet das Herzstück des Hauses. Ein markanter Kamin trennt die beiden Zonen stilvoll voneinander. Von hier aus gelangt man direkt auf die großzügige Sonnenterrasse mit herrlichem Ausblick, die nahtlos in den Poolbereich übergeht. Die angrenzende Küche vervollständigt diesen Bereich und bietet zudem eine separate Frühstücksterrasse in östlicher Ausrichtung.

Alle Schlafräume befinden sich im separaten, zweigeschossigen Flügel des Hauses. Im Erdgeschoss ist das großzügige Hauptschlafzimmer mit eigenem Ankleidebereich und Badezimmer en Suite untergebracht – zusätzlich ergänzt durch ein privates Studio. In der oberen Etage sind drei weitere Schlafzimmer mit jeweils eigenem Badezimmer en Suite geplant.

Das Untergeschoss bietet eine Garage für bis zu drei Fahrzeuge sowie die Möglichkeit zur Einrichtung einer Bodega und eines Fitnessraums mit Tageslicht. Darüber hinaus ist ein weiteres Schlafzimmer mit eigenem Bad vorgesehen – ideal für Gäste oder Personal.

Zur hochwertigen technischen Ausstattung zählen eine Fußbodenheizung über Wärmepumpe, eine integrierte Klimaanlage in allen Räumen sowie eine unabhängige Wasserversorgung über einen eigenen Tiefbrunnen.

Für weitere Informationen, Grundrisse oder eine persönliche Beratung stehen wir Ihnen jederzeit gerne zur Verfügung.

CODE DU BIEN: ES233744075 - 07110 Bunyola – Mitte

Détails des commodités

Fußbodenheizung
Zentrale Klimaanlage
Offene Küche
Kamin
Terrasse
Eigener Brunnen

CODE DU BIEN: ES233744075 - 07110 Bunyola – Mitte

Tout sur l'emplacement

Bunyola, ein malerisches Dorf am Fuße der Serra de Tramuntana, bietet eine perfekte Kombination aus traditioneller mallorquinischer Kultur und atemberaubender Natur. Mit seinen engen Gassen und authentischen Steinhäusern zieht es Ruhesuchende und Naturliebhaber gleichermaßen an.

Besonders sehenswert sind die Jardins d'Alfàbia, prächtige historische Gärten mit exotischen Pflanzen, Wasserspielen und einem Herrenhaus aus dem 13. Jahrhundert. Die Pfarrkirche Sant Mateu ist ein weiteres Highlight, bekannt für ihre beeindruckende barocke Architektur.

Für Wanderer und Radfahrer bietet die Umgebung zahlreiche Routen, darunter der berühmte Wanderweg GR221, der durch die Serra de Tramuntana führt. Auch die Fahrt mit der historischen Eisenbahn von Palma nach Sóller, die durch Bunyola führt, ist ein unvergessliches Erlebnis.

Die Nähe zu Palma und Sóller macht Bunyola ideal für alle, die die Ruhe des Landlebens genießen und gleichzeitig die Vorzüge der Städte nutzen möchten.

Bunyola vereint Tradition, Natur und Komfort – ein perfekter Ort zum Leben und Entspannen.

CODE DU BIEN: ES233744075 - 07110 Bunyola – Mitte

Plus d'informations

Grundsätzlich empfehlen wir, die baurechtliche Situation durch einen Fachanwalt prüfen zu lassen. Alle Angaben basieren ausschließlich auf den Informationen des Eigentümers bzw. Auftraggeber. Wir übernehmen keine Gewähr für die Vollständigkeit, Richtigkeit und Aktualität der Angaben. Die Courtage geht zu Lasten des Verkäufers. Die beim Kauf anfallenden Steuern, die Notar- und die Grundbuchkosten sind vom Käufer zu tragen.

CODE DU BIEN: ES233744075 - 07110 Bunyola – Mitte

Contact

Pour de plus amples informations, veuillez contacter votre personne de contact :

Florian Waetzoldt

Placa Hostals 11, 07320 Santa Maria del Camí

Tel.: +34 871 - 201 945

E-Mail: santamaria@von-poll.com

Vers la clause de non-responsabilité de von Poll Immobilien GmbH

www.von-poll.com