

Budapest – XII. kerület

#C001 Luxuriöse Wohnung mit Garten in Budapest. In der Nähe der Stadt und der Natur.

????????? ??????????: HU24439489



???? ??????: 1.630.000 EUR • ??????????: ca. 140,35 m² • ??????: 4

??????? ?????????: HU24439489 - 1121 Budapest – XII. kerület

- ☐ ?? ??? ??????
- ☐ ?? ????????
- ☐ ??? ?????? ??????????
- ☐ ?????????????? ????????????????

*****: HU24439489 - 1121 Budapest – XII. kerület

?? ??? ??????

*****	HU24439489	????	1.630.000 EUR
*****	ca. 140,35 m²	*****	*****
*****	4		
*****	3		
*****	2		

???????? ?????????: HU24439489 - 1121 Budapest – XII. kerület

?? ?????????



???????? ?????????: HU24439489 - 1121 Budapest – XII. kerület

?? ?????????



???????? ?????????: HU24439489 - 1121 Budapest – XII. kerület

?? ?????????



??????? ?????????: HU24439489 - 1121 Budapest – XII. kerület

?? ????????



???????? ?????????: HU24439489 - 1121 Budapest – XII. kerület

?? ?????????



??????? ???????: HU24439489 - 1121 Budapest – XII. kerület

?? ????????



???????? ?????????: HU24439489 - 1121 Budapest – XII. kerület

?? ?????????



??????? ?????????: HU24439489 - 1121 Budapest – XII. kerület

?? ????????



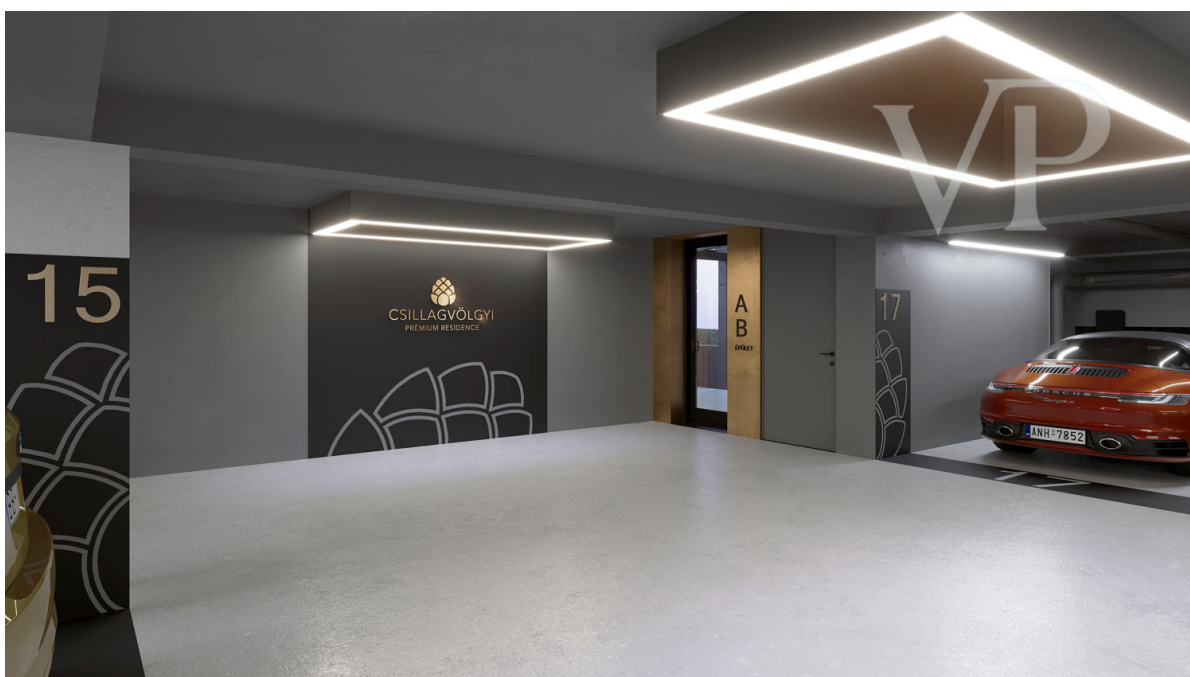
???????? ?????: HU24439489 - 1121 Budapest – XII. kerület

?? ???????



??????? ???????: HU24439489 - 1121 Budapest – XII. kerület

?? ????????



??????? ???????: HU24439489 - 1121 Budapest – XII. kerület

?? ????????



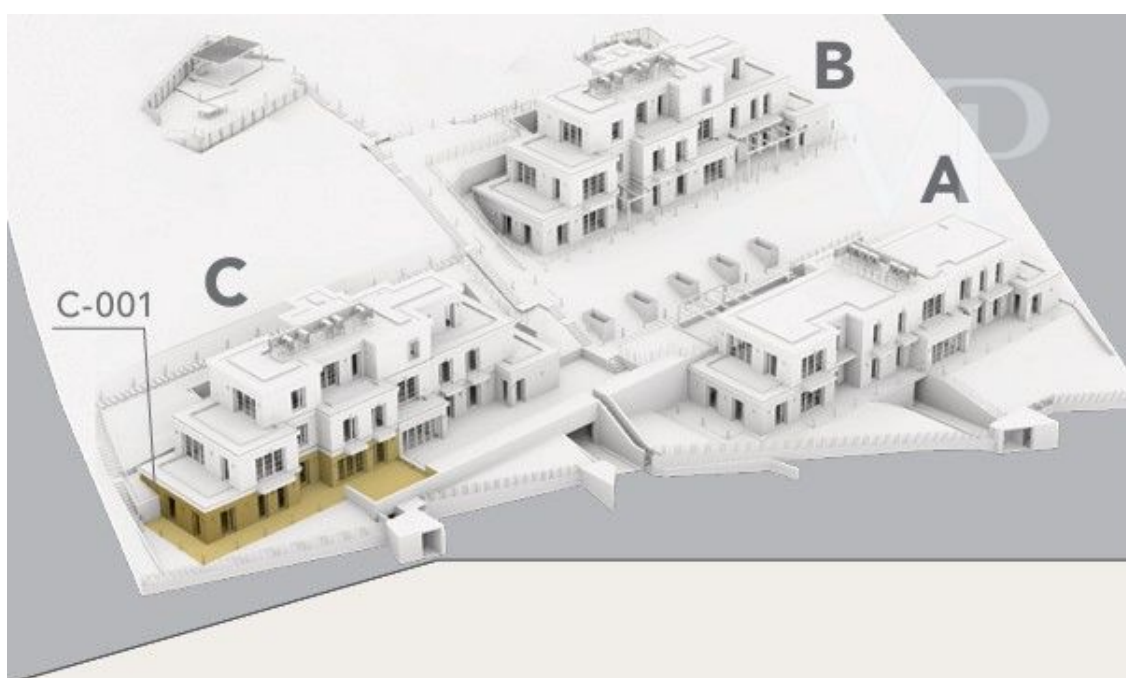
???????? ?????????: HU24439489 - 1121 Budapest – XII. kerület

?? ????????



??????? ???????? HU24439489 - 1121 Budapest – XII. kerület

?? ????????



??????? ?????????: HU24439489 - 1121 Budapest – XII. kerület

??? ?????? ??????????

14 Luxuswohnungen in 3 Gebäuden mit begrüntem Dach auf einem fast 1 Hektar großen Grundstück in der Nähe des Normafa-Waldes, einem Naturschutzgebiet.

Das Bedürfnis nach Ruhe und Komfort spiegelt sich in jedem Detail wider, von der Innenausstattung bis hin zu den vielseitigen Außenbereichen.

Ein perfektes Beispiel dafür ist diese 4-Zimmer-Wohnung mit Gartenanschluss, die die Freiheit der Aussicht mit der Ruhe eines privaten Wohnraums perfekt verbindet. Die fast 80 Quadratmeter große Terrasse bietet die Möglichkeit, zu jeder Tageszeit die Nähe der Natur zu genießen. Der Panoramablick ist nicht nur ein ästhetisches Erlebnis, sondern verleiht dem Wohnraum auch eine visuelle Dimension - und die Terrasse trägt zur Offenheit und Leichtigkeit der Wohnung bei. Es ist mehr als nur ein Zuhause: Es ist ein echter Lebensraum, in dem die Außen- und die Innenwelt in Harmonie miteinander wirken.

Unser exklusives Projekt ist nicht nur ein Versprechen für hohe Lebensqualität, sondern auch ein wahrer Zufluchtsort vor dem Lärm der Stadt, wo Sie die perfekte Harmonie von Luxus und Modernität, aber auch die Nähe zur Natur genießen können.

Die Wohnungen befinden sich an der steilen Seite des God's Hill im 12. Bezirk, inmitten von Hainen und Eigentumswohnungen. Das Projekt besteht aus 3 begrünten Gebäudeteilen mit vier und fünf Wohnungen.

Der Zugang zu den Häusern erfolgt über eine Tiefgarage auf Straßenniveau am unteren Ende des abschüssigen Grundstücks. Die Etagen werden über Aufzüge erschlossen. Da eine direkte Verbindung zum Garten besteht, bringen Bäume, Blumen und Sträucher Farbe in die Aussicht.

Die Gebäude folgen dem Gefälle des Grundstücks, so dass die Stockwerke von Terrassen umgeben sind. Viele Wohnungen haben Zugang zum Garten, und in den obersten Etagen wurden Penthäuser gebaut. Die meisten Wohnbereiche bieten durch die großen Glasflächen einen Panoramablick auf die Natur oder auf die Pester Seite der Stadt.

Jede Wohnung verfügt über eine eigene Luft-Wasser-Wärmepumpe zum Kühlen und Heizen. Die Wohnungen sind mit Fußbodenheizung und Deckenkühlung/Heizung ausgestattet. Jedes Zimmer hat seinen eigenen Thermostat, so dass die Temperatur

separat eingestellt werden kann. Darüber hinaus ist jede Wohnung mit einer eigenen Lüftungsanlage ausgestattet, um eine energieeffiziente Frischluftzufuhr in die verschiedenen Räume zu gewährleisten. Alles gesteuert durch SmartHome-Technologie.

Zu den Wohnungen gehören 2 Stellplätze und 1 Abstellraum in der Tiefgarage des Gebäudes. Dies ist nicht im Preis inbegriffen.

Lagerraum: 1,5 Millionen HUF/nm

Garagenplatz: 9,5 Millionen Ft

Garage mit elektrischem Ladegerät: 12,5 Mio. Ft

Preis der Wohnung in HUF: 651 400 000 ft

Genießen Sie den luxuriösen Komfort einer Großstadt und gleichzeitig die Ruhe der Bergnatur.

???????? ??????????: HU24439489 - 1121 Budapest – XII. kerület

????????????? ????????????????

??? ?????????????? ??????????????, ?????????????? ?? ??? ?????????? ?????????????? ???:

VON POLL REAL ESTATE Budapest

Hegyvidék Bevásárlóközpont, Apor Vilmos tér 11, H-1124 Budapest

Tel.: +36 70 9532513

E-Mail: hungary@von-poll.com

???? ?????????? ????????? von Poll Immobilien GmbH

www.von-poll.com