

Cannigione – Sardinien

Fein eingerichtete Wohnung auf zwei Ebenen mit Schwimmbad

????????? ??????????: IT252942302



www.von-poll.it

???? ??????: 650.000 EUR • ??????: 6

???????? ??????????: IT252942302 - 07021 Cannigione – Sardinien

- ?? ??? ??????
- ?? ??????????
- ?????????????? ????????????
- ??????? ????????????
- ??? ?????? ????????????
- ?????????????????? ??? ????????????
- ??? ??? ??? ????????????????
- ?????????????????? ????????????????????

???????? ??????????: IT252942302 - 07021 Cannigione – Sardinien

?? ??? ??????

???????? ??????????	IT252942302	????? ???????	650.000 EUR
?????????	6	?????????????	???????
????????????? ???	5	?????????????	Provisionspflichtig
?????????????		????????????? ???????	ca. 200 m ²
?????????????	5	?????????	?????????

???????? ??????????: IT252942302 - 07021 Cannigione – Sardinien

?????????????? ????????????

??????????
??????????

????????????
??????????

???????? ??????????: IT252942302 - 07021 Cannigione – Sardinien

?? ?????????



???????? ??????????: IT252942302 - 07021 Cannigione – Sardinien

?? ?????????



???????? ??????????: IT252942302 - 07021 Cannigione – Sardinien

?? ?????????



???????? ??????????: IT252942302 - 07021 Cannigione – Sardinien

?? ?????????



???????? ??????????: IT252942302 - 07021 Cannigione – Sardinien

?? ?????????



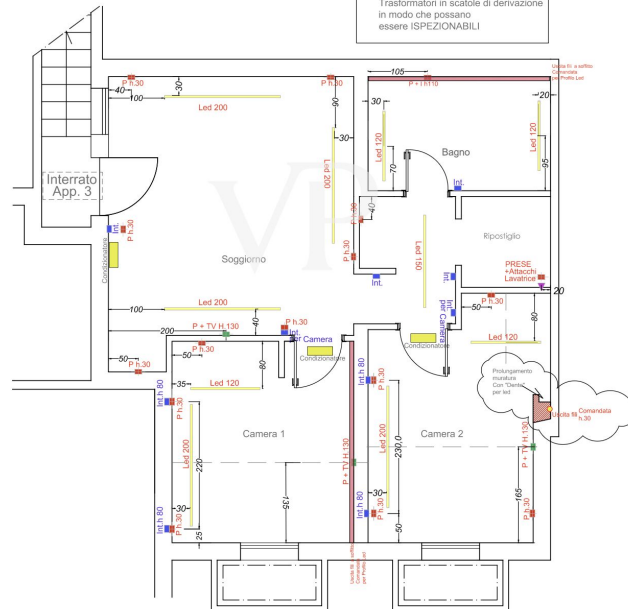
???????? ??????????: IT252942302 - 07021 Cannigione – Sardinien

???????

Scale: 1:50
 Cliente: SIG-MATERA
 19-12-24
 APT. 3 Piano Interrato

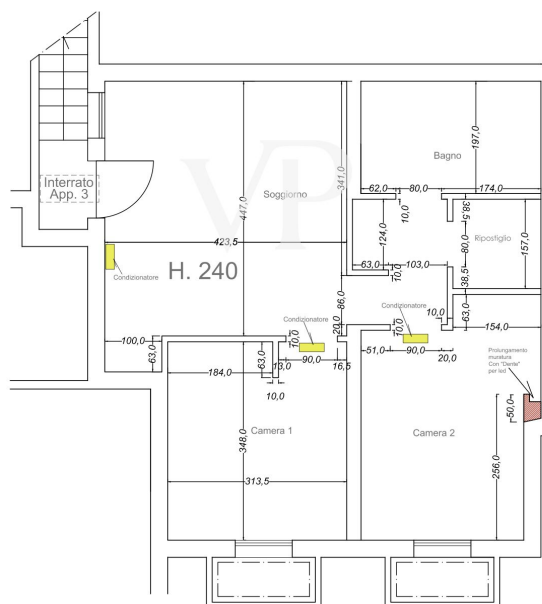
APPARTAMENTO 3
 Piano interrato
 IMPIANTI ELETTRICI

LEGENDA
Profilo Led Incasso L16
Led Profilo SNL 80
 NB a Riguardo dei Profili ad incasso in legenda PREVEDERE la Posizione dei Trasformatori in scatole di derivazione in modo che possano essere ISPEZIONABILI



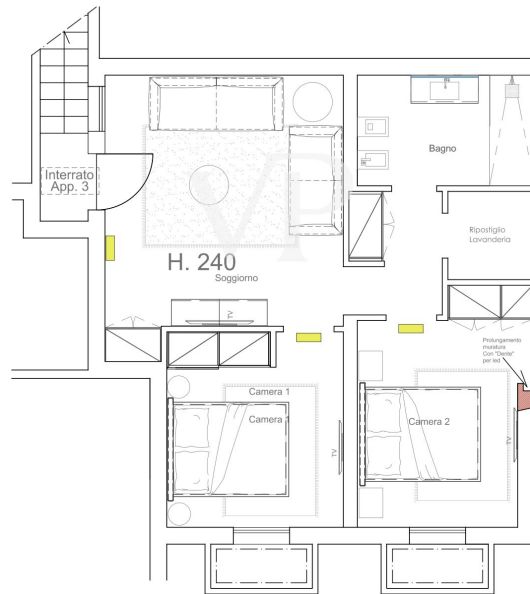
Scale | Cliente | 30-12-24
1:50 | SIG-MATERA | APT. 3 Piano Interrato

APPARTAMENTO 3
Piano interrato
CON MURI QUOTATI



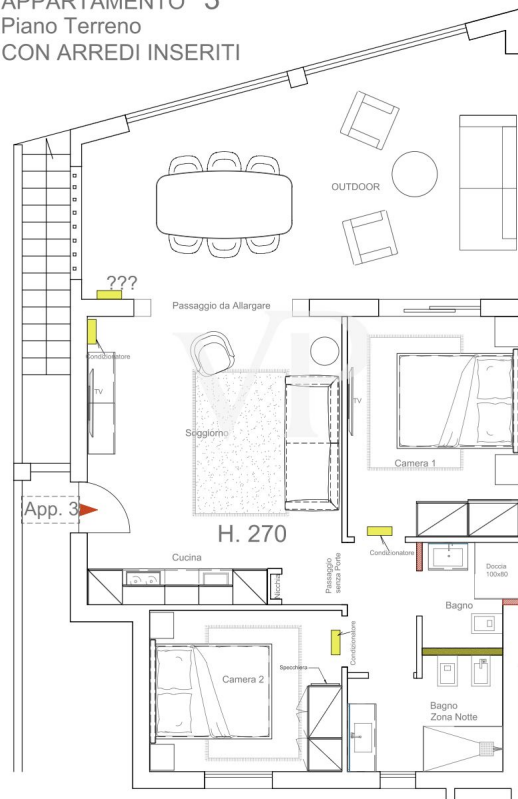
Scala Orientamento 39-12-24
1:50 SIG-MATERA APT. 3 Piano Interrato

APPARTAMENTO 3
Piano interrato
CON ARREDI INSERITI



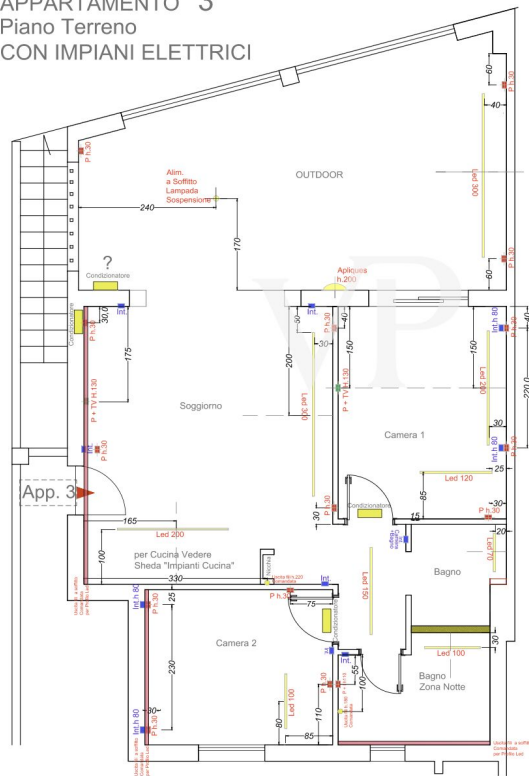
Scala: 1:50
Canti: SIG-MATERA
30-12-04
APT. 3 Piano TERRENO

APPARTAMENTO 3
Piano Terreno
CON ARREDI INSERITI



Scale: Client: 05-12-24
1:50 SIG-MATERA APT. 3 Piano TERRENO

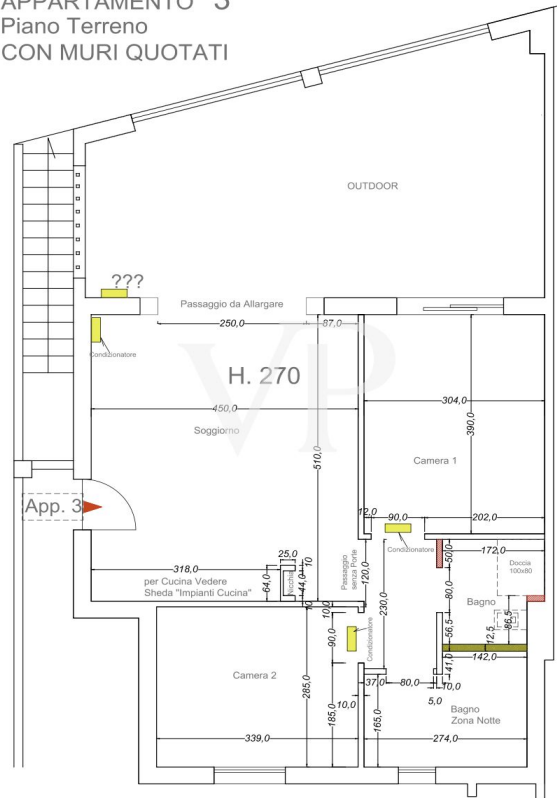
APPARTAMENTO 3
Piano Terreno
CON IMPIANTI ELETTRICI



LEGENDA
Profilo Led Incasso L16
Led Profilo SNL 80
 NB a Riguardo dei Profili ad incasso in legenda PREVEDERE la Posizione dei Trasformatori in scatole di derivazione in modo che possano essere ISPEZIONABILI

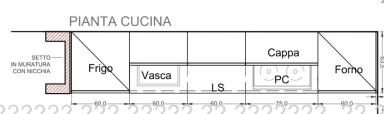
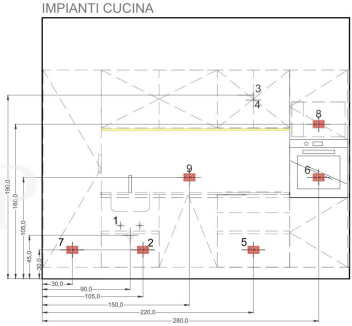
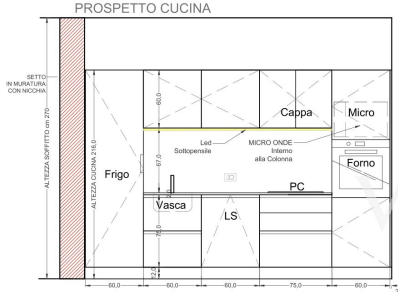
Scale: Client: 3/9-12-24
1:50 SIG-MATERA APT. 3 Piano TERRENO

APPARTAMENTO 3
Piano Terreno
CON MURI QUOTATI



Scale: Client: 3/9-12-24
1:20 SIG-MATERA IMPIANTI CUCINA (Pianta Cucina)

APPARTAMENTO 3 Piano Terreno



- LEGENDA**
- 1 - Carico e scarico ACQUA
 - 2 - Presa Shuko LAVASTOVIGLIE
 - 3 - Uscita fili LED Comandata
 - 4 - Uscita fili per Cappa sempre alimentata
 - 5 - Presa Shuko per PIANO COTTURA
 - 6 - Presa Shuko FORNO
 - 7 - Presa Shuko FRIGO
 - 8 - Presa Shuko MICRO
 - 9 - Presa Shuko Piccoli Elettrodomestici + Interruttore Led

??????? ???????: IT252942302 - 07021 Cannigione – Sardinien

??? ?????? ???????????

Inmitten der begehrten Lage von Cannigione präsentiert sich dieses elegante, doppelstöckige Apartment als perfekte Kombination aus modernem Komfort, großzügigem Raumangebot und mediterranem Lebensstil – voll ausgestattet und bezugsfertig.

Mit einer Bruttogeschossfläche von rund 200 m² bietet das Apartment eine durchdachte Raumaufteilung über zwei Ebenen: Ein offener Wohnbereich mit moderner Küche, mehrere Schlafzimmer und stilvolle Bäder schaffen ein helles, einladendes Wohnambiente. Die Ausstattung umfasst unter anderem Fußbodenheizung, Klimaanlage sowie eine voll ausgestattete Küche mit Geschirr, Gläsern und Besteck – ideal für den sofortigen Einzug.

Der Zugang zum gemeinsamen Schwimmbad der kleinen Wohnanlage bietet eine erfrischende Rückzugsmöglichkeit an warmen Sommertagen – perfekt zum Entspannen und Genießen.

Die Lage ist ruhig und dennoch zentral: Das Zentrum und der Hafen von Cannigione sind fußläufig erreichbar, ebenso wie Geschäfte, Restaurants und der Strand. Dieses Apartment vereint stilvolles Wohnen mit mediterranem Flair – ideal für alle, die ein hochwertiges Zuhause in einer der schönsten Regionen Sardinien suchen.

???????? ??????????: IT252942302 - 07021 Cannigione – Sardinien

???????????????????? ???? ????????????

- Fußbodenheizung
- Klimatisierung
- Modernes Mobiliar
- Öffentliches Parkhaus
- Wärmepumpe für Warmwasser
- Dreifachverglasung
- Rollläden

???????? ??????????: IT252942302 - 07021 Cannigione – Sardinien

??? ??? ??? ????????????

Flughafen: 30 km

Hafen: 2 km

Meer: 2 km

Arzt: 1 km

Krankenhaus/Klinik: 30 km

???????? ??????????: IT252942302 - 07021 Cannigione – Sardinien

?????????????? ???????????????????

??? ?????????????????? ??????????????, ?????????????????? ?? ??? ?????????? ?????????????????? ???:

Christian Weissensteiner

Corso Italia 1, 20122 Milano
Tel.: +39 02 6206 9360
E-Mail: milano@von-poll.com

????? ?????????????? ?????????? ??? von Poll Immobilien GmbH

www.von-poll.com