

Alaró – Mitte

Exklusive Immobilie in einer begehrten Gegend von Alaró

????????? ??????????: ES233744563



???? ??????: 8.495.000 EUR • ??????????: ca. 501,33 m² • ??????: 5 • ?????? ????: 16.000 m²

???????? ??????????: ES233744563 - 07340 Alaró – Mitte

- ?? ??? ??????
- ?? ??????????
- ?????????????? ????????????
- ??????? ????????????
- ??? ??????? ????????????
- ?????????????????? ??? ????????????
- ??? ??? ??? ????????????????
- ?????? ??????????????????
- ?????????????????? ????????????????????

???????? ??????????: ES233744563 - 07340 Alaró – Mitte

?? ??? ???????

???????? ??????????	ES233744563	????? ???????	8.495.000 EUR
????????????	ca. 501,33 m ²	????????	????????, ???????,
????????	5		?????,
???????????? ???	4		????????????????
????????			????????
????????	4		
????? ?????????????	1 x ??????		

???????? ??????????: ES233744563 - 07340 Alaró – Mitte

????????????? ???????????

??????????	????????????
??????????	??????????
???? ???????????	?????? ?????????????
	????? / ??????

???????? ??????????: ES233744563 - 07340 Alaró – Mitte

?? ?????????



???????? ??????????: ES233744563 - 07340 Alaró – Mitte

?? ?????????



???????? ??????????: ES233744563 - 07340 Alaró – Mitte

?? ?????????



???????? ??????????: ES233744563 - 07340 Alaró – Mitte

?? ?????????



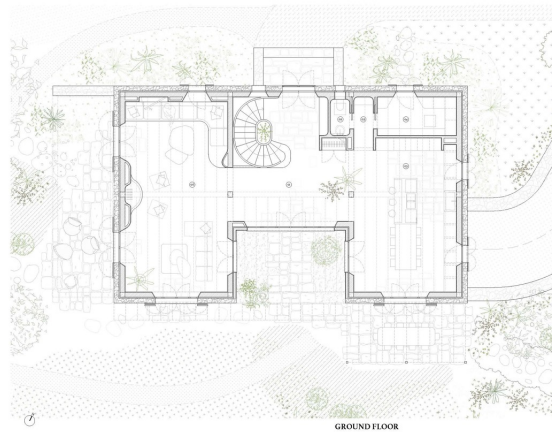
???????? ??????????: ES233744563 - 07340 Alaró – Mitte

?? ?????????

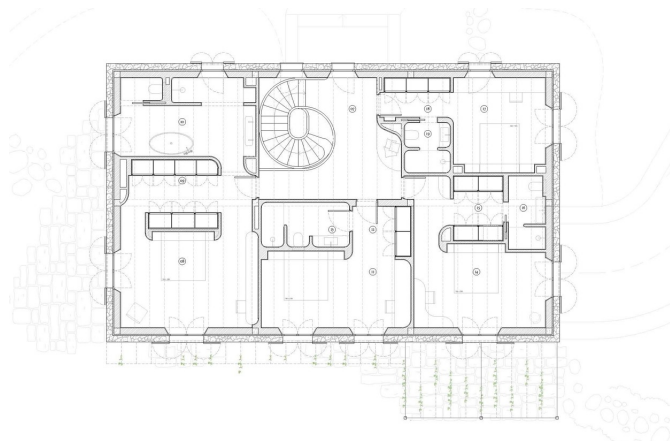


???????? ????????: ES233744563 - 07340 Alaró – Mitte

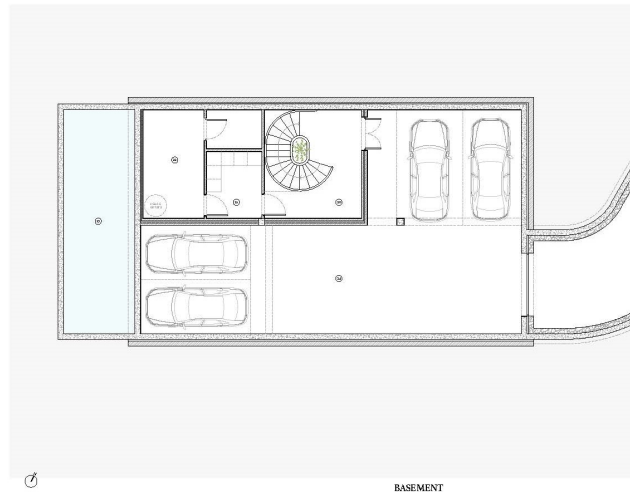
???????



INTERIOR AREAS
GROUND FLOOR
00 ENTRANCE HALL
01 POWDER ROOM
02 HALLWAY
03 KITCHEN
04 BREAKFAST DINING
05 LIVING ROOM / TERRACE AREA



FIRST FLOOR
06 HALLWAY 06
07 MASTER BEDROOM
08 MASTER DRESSING
09 MASTER BATHROOM
10 BEDROOM 06
11 DRESSING 06
12 BATHROOM 06
13 BEDROOM 07
14 DRESSING 07
15 BATHROOM 07
16 BEDROOM 08
17 DRESSING 08
18 BATHROOM 08

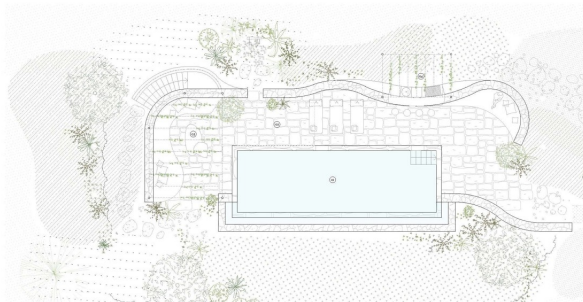


BASEMENT
 21 STAIRS
 22 LAUNDRY
 23 MACHINERY
 24 WATER DEPOSIT
 24 GARAGE

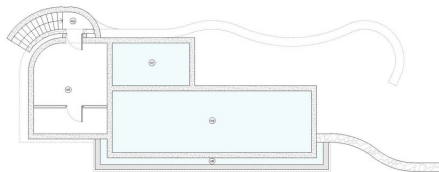
BASEMENT

II. EXTERIOR / SWIMMING POOL AREA

GROUND FLOOR



BASEMENT



EXTERIOR AREAS
 GROUND FLOOR
 60 SWIMMING POOL
 61 TERRACE
 62 PERGOLA
 64 OUTDOOR KITCHEN

BASEMENT
 60 STAIRS
 60 MACHINERY
 60 TO GARDEN WATER DEPOSIT
 60 SWIMMING POOL DEPOSIT
 60 SWIMMING POOL



???? ? ?????? ??? ?????? ?? ????????. ?? ??????? ???? ??????? ???? ???? ??????. ??? ??
 ????? ?????, ??? ?????????? ?? ????????????? ???? ?????????? ???? ???????????????.

??????? ???????: ES233744563 - 07340 Alaró – Mitte

??? ?????? ???????????

Auf einem Grundstück von ca. 16.000 m², in einer beeindruckenden und malerischen Umgebung, mit Blick auf das Schloss und den Puig de Alaró, entsteht dieses beeindruckende Anwesen, das nach alten Bauvorschriften entworfen und genehmigt wurde. Die Gesamtläche beträgt beeindruckende 678 m² und erstreckt sich über zwei Etagen und ein Untergeschoss. Das Erdgeschoss verfügt über ein Wohnzimmer, das auch als Heimkino genutzt werden kann, ein Gäste-WC, eine hochwertige, voll ausgestattete Küche und ein helles und geräumiges Wohn- und Esszimmer. Darüber hinaus bietet das Erdgeschoss direkten Zugang zu einer großzügig überdachten und einer offenen Terrasse mit einem wunderschönen Pool und einem fantastischen Chill-Out-Bereich. Im ersten Stock befinden sich drei geräumige Schlafzimmer, alle mit eigenem Bad und Ankleideraum. Das Hauptschlafzimmer ist außergewöhnlich geräumig und verfügt über ein eigenes Bad und einen großzügigen Ankleideraum. Darüber hinaus gibt es ein weiteres Wohnzimmer, das alternativ als Bibliothek oder Büro genutzt werden kann und von dem aus Sie einen Balkon betreten können. Hier können Sie einen fantastischen Blick auf den Garten und die umliegenden Berge genießen. Im Untergeschoss befindet sich eine geräumige Garage mit Parkplätzen für vier Fahrzeuge, ein Technikraum, ein Waschraum und zusätzlicher Stauraum. Zur Ausstattung gehören auch eine Zentralheizung, Klimaanlage und ein gemütlicher Kamin. Die Immobilie zeichnet sich durch eine moderne Architektur und hochwertige Materialien aus. Die Lage ist ideal für Naturliebhaber, die Ruhe und Privatsphäre suchen, aber gleichzeitig in der Nähe von Geschäften, Restaurants und anderen Annehmlichkeiten sein möchten. Der große Garten bietet vielfältige Nutzungsmöglichkeiten und ist ideal für erholsame Stunden im Freien. Mit einer Wohnfläche von ca. 501 m² bietet das Haus viel Platz für eine große Familie oder die Möglichkeit, ein Gästezimmer oder Büro einzurichten. Die Räume sind geräumig, hell und mit hochwertigen Materialien und Armaturen ausgestattet. Die Immobilie ist gut angebunden und sowohl mit dem Auto als auch mit öffentlichen Verkehrsmitteln gut erreichbar. Das Anwesen ist eine einmalige Gelegenheit, eine exklusive Immobilie in einer begehrten Lage zu erwerben. Vereinbaren Sie noch heute einen Besichtigungstermin und lassen Sie sich von diesem einzigartigen Anwesen verzaubern.

???????? ??????????: ES233744563 - 07340 Alaró – Mitte

????????????????? ??? ???? ?????

Luft-Wasser-Wärmepumpe
Klimatisierung: warm/kalt
Zentralheizung
4 Stellplätze
Kamin
Terrasse
Sommerküche
Swimmingpool

???????? ??????????: ES233744563 - 07340 Alaró – Mitte

??? ??? ??? ????????????

Alaró, ein malerisches Dorf im Herzen Mallorcas, besticht durch seine charmante Atmosphäre und historische Bedeutung. Umgeben von atemberaubenden Landschaften und majestätischen Bergen, bietet Alaró eine perfekte Mischung aus Natur und Kultur. Ein absolutes Highlight ist das Castell d'Alaró, eine beeindruckende Burgruine auf einem Berggipfel, die einen atemberaubenden Panoramablick über die Insel bietet. Der Aufstieg ist eine beliebte Wanderroute, die Naturfreunde und Geschichtsliebhaber gleichermaßen begeistert. Die Pfarrkirche Sant Bartomeu, ein prächtiges Beispiel gotischer Architektur, dominiert das Zentrum des Dorfes. Umgeben von gemütlichen Cafés und Restaurants, lädt der Hauptplatz Placa de la Vila zum Verweilen ein. Für Naturliebhaber ist die Serra de Tramuntana ein Paradies, ideal für Wanderungen und Radtouren. Die Region ist bekannt für ihre malerischen Olivenhaine und Weingüter, die erstklassige lokale Produkte anbieten. Das lebendige Dorfleben, gepaart mit der Nähe zu Palma und den Stränden der Insel, macht Alaró zu einem begehrten Wohnort. Entdecken Sie die Schönheit und den Charme dieses einzigartigen Dorfes – ein ideales Investment für Immobilienkäufer auf der Suche nach Authentizität und Ruhe.

???????? ??????????: ES233744563 - 07340 Alaró – Mitte

?????? ????????????????

Grundsätzlich empfehlen wir, die baurechtliche Situation durch einen Fachanwalt prüfen zu lassen. Alle Angaben basieren ausschließlich auf den Informationen des Eigentümers bzw. Auftraggeber. Wir übernehmen keine Gewähr für die Vollständigkeit, Richtigkeit und Aktualität der Angaben. Die Courtage geht zu Lasten des Verkäufers. Die beim Kauf anfallenden Steuern, die Notar- und die Grundbuchkosten sind vom Käufer zu tragen.

???????? ??????????: ES233744563 - 07340 Alaró – Mitte

?????????????? ???????????????????

??? ?????????????????? ??????????????, ?????????????????? ?? ??? ?????????? ?????????????????? ???:

Florian Waetzoldt

Placa Hostals 11 ?????????? - Santa Maria
E-Mail: santamaria@von-poll.com

To Disclaimer of von Poll Immobilien GmbH

www.von-poll.com