

Santa Maria del Camí – Mitte

Historische Windmühle mit Potenzial und vielseitiger Nutzungsmöglichkeit in Santa Maria

????????? ??????????: ES253745303_1



???? ??????: 1.600.000 EUR • ??????????: ca. 459 m² • ?????? ????: 3.614 m²

??????? ?????????: ES253745303_1 - 07320 Santa Maria del Camí – Mitte

- ?? ??? ??????
- ?? ?????????
- ?????????????? ???????????
- ??????? ???????????
- ??? ?????? ???????????
- ?????????????????? ??? ???????????
- ??? ??? ??? ??????????????
- ?????? ???????????????
- ??????????????? ??????????????????

???????? ??????????: ES253745303_1 - 07320 Santa Maria del Camí – Mitte

?? ??? ??????

???????? ??????????	ES253745303_1	????? ???????	1.600.000 EUR
????????????	ca. 459 m ²	?????????	???????
???????????? ???	5	??????????????	
????????????		?????????	?????????, ??????, ??????????????????
????????????	3		?????????
????? ?????????????	1900		

???????? ??????????: ES253745303_1 - 07320 Santa Maria del Camí – Mitte

?????????????? ????????????

???? ????????????	???????? ?????????????? ???? / ??????	????????????? ???????????????? ?????????????	C
?????????????? ???????????????? ???????? ???	11.02.2031	???? ?????????????? ?????????? ?? ?? ????????????? ????????????????	1900

??????? ???????: ES253745303_1 - 07320 Santa Maria del Camí – Mitte

?? ????????



??????? ????????: ES253745303_1 - 07320 Santa Maria del Camí – Mitte

?? ????????



??????? ???????: ES253745303_1 - 07320 Santa Maria del Camí – Mitte

?? ????????



??????? ???????: ES253745303_1 - 07320 Santa Maria del Camí – Mitte

?? ????????



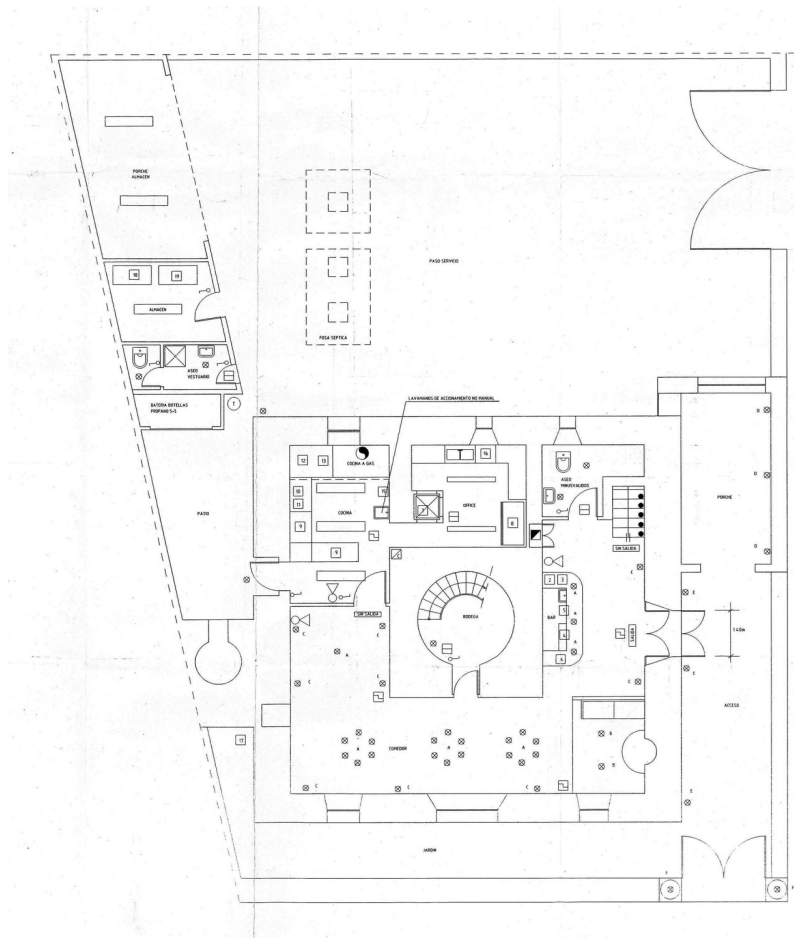
??????? ???????: ES253745303_1 - 07320 Santa Maria del Camí – Mitte

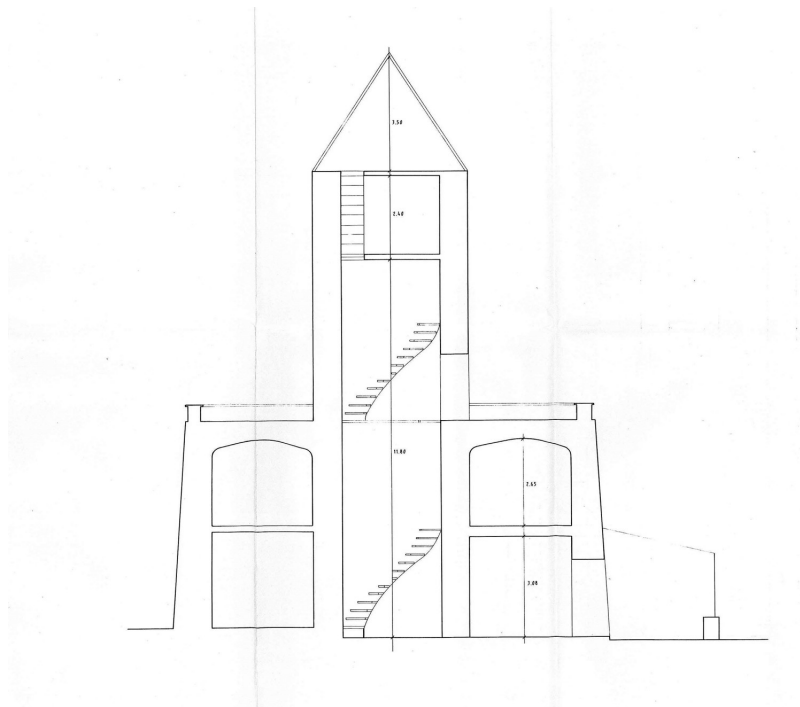
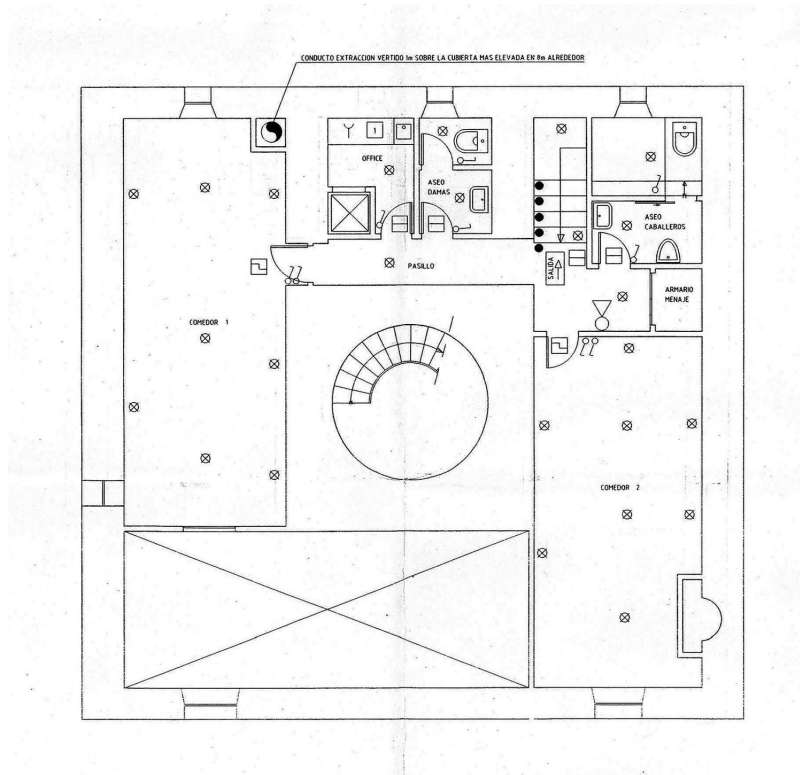
?? ????????



??????? ???????: ES253745303_1 - 07320 Santa Maria del Camí – Mitte

???????





???? ? ?????? ??? ?????? ?? ????????. ?? ??????? ???? ??????? ???? ???? ??????. ??? ??
 ????? ?????, ??? ?????????? ?? ????????????? ???? ?????????? ???? ??????????????

??????? ?????????: ES253745303_1 - 07320 Santa Maria del Camí – Mitte

??? ?????? ???????????

Entdecken Sie eine einzigartige Immobilie in Santa Maria del Camí – eine historische Windmühle, die sich perfekt für vielseitige Nutzungsmöglichkeiten eignet. Auf einem großzügigen Grundstück von ca. 3.275 m² bietet dieses außergewöhnliche Anwesen eine Wohnfläche von ca. 459 m².

Diese beeindruckende Mühle zeichnet sich durch mehrere einladende Räume, zwei großzügige Terrassen und ausreichende Parkmöglichkeiten aus. Ihre strategische Lage in Santa Maria del Camí macht sie ideal, um entweder ein florierendes Unternehmen zu gründen oder ein stilvolles Zuhause zu schaffen.

Über lange Jahre als erfolgreiches Restaurant betrieben, bleibt die Mühle als Ort mit charmantem Interieur und attraktiven Außenbereichen in Erinnerung. Sie bietet die perfekte Infrastruktur für gastronomische oder gastgewerbliche Projekte durch ihre frühere Einrichtung mit professionellen Küchenräumen und Kühlmöglichkeiten.

Diese seltene Gelegenheit auf dem Markt vereint Geschichte und Moderne und wartet darauf, von Ihnen in ein neues Kapitel geführt zu werden. Machen Sie diesen einzigartigen Ort zu Ihrer Zukunft in der malerischen Umgebung von Santa Maria del Camí.

??????? ?????????: ES253745303_1 - 07320 Santa Maria del Camí – Mitte

????????????????? ??? ??????????

- Garten
- Klimaanlage
- Parkplatz im Freien
- Terrasse

??????? ???????: ES253745303_1 - 07320 Santa Maria del Camí – Mitte

??? ??? ??? ???????????

Santa María del Camí, ein malerisches Dorf im Herzen Mallorcas mit ca. 7.000 Einwohnern, hat sich zu einem sehr begehrten Ort entwickelt und vereint traditionellen Charme mit modernem Komfort. Die imposante Pfarrkirche, mit ihrem markanten Glockenturm, ist ein architektonisches Juwel, das die Geschichte des Dorfes widerspiegelt. Eine weitere Attraktion ist der Wein, der in Santa María angebaut wird und viele Besucher anzieht. Sonntags findet der Wochenmarkt statt, mit frischen Produkten, handgefertigten Waren und lokalen Spezialitäten. Die Landschaft, geprägt von sanften Hügeln und Weinbergen, lädt zu Spaziergängen und Fahrradtouren ein und die nahegelegenen Tramuntana-Berge können erkundet werden. Die zentrale Lage von Santa María, nur ca. 20 km von Palma entfernt, ist ein attraktiver Wohnort für jene, die die Ruhe des Dorflebens schätzen und die Annehmlichkeiten der Stadt in Reichweite haben möchten. Auch der Flughafen und die Strände sind in ähnlicher Reichweite. Hier gibt es hochwertige Restaurants und Einkaufsmöglichkeiten und neben der renommierten internationalen Schule "The Montessori School" gibt es auch eine öffentliche Schule. Das Freizeitcenter "Mallorca Fashion Outlet", nur wenige Autominuten entfernt, bietet zahlreiche Modegeschäfte, Bars, Restaurants und ein großes Kino.

??????? ?????????: ES253745303_1 - 07320 Santa Maria del Camí – Mitte

?????? ????????????????

Grundsätzlich empfehlen wir, die baurechtliche Situation durch einen Fachanwalt prüfen zu lassen. Alle Angaben basieren ausschließlich auf den Informationen des Eigentümers bzw. Auftraggeber. Wir übernehmen keine Gewähr für die Vollständigkeit, Richtigkeit und Aktualität der Angaben. Die Courtage geht zu Lasten des Verkäufers. Die beim Kauf anfallenden Steuern, die Notar- und die Grundbuchkosten sind vom Käufer zu tragen.

???????? ??????????: ES253745303_1 - 07320 Santa Maria del Camí – Mitte

?????????????? ???????????????????

??? ?????????????????? ??????????????, ?????????????????? ?? ??? ?????????? ?????????????????? ???:

Florian Waetzoldt

Placa Hostals 11, 07320 Santa Maria del Camí

Tel.: +34 871 - 201 945

E-Mail: santamaria@von-poll.com

???? ?????????????? ?????????? ??? von Poll Immobilien GmbH

www.von-poll.com