

Calberlah / Allenbüttel

# Erstbezug nach Neubau mit dem besonderen Wohlfühlfaktor

VP azonosító: 25123030



BÉRLETI DÍJ: 1.740 EUR • HASZNOS LAKÓTÉR: ca. 166 m<sup>2</sup> • SZOBÁK: 5 • FÖLDTERÜLET: 150 m<sup>2</sup>

VP azonosító: 25123030 - 38547 Calberlah / Allenbüttel

- Áttekintés
- Az ingatlan
- Áttekintés: Energia adatok
- Alaprajzok
- Az első benyomás
- Részletes felszereltség
- Minden a helyszínről
- További információ / adatok
- Kapcsolattartó

VP azonosító: 25123030 - 38547 Calberlah / Allenbüttel

## Áttekintés

VP azonosító	25123030
Hasznos lakótér	ca. 166 m <sup>2</sup>
Szobák	5
Hálósobák	4
FÜRDOSZOBÁK	2
ÉPÍTÉS ÉVE	2023
PARKOLÁSI LEHETOSÉGEK	1 x Garázs, 50 EUR (Bérlés)

Bérleti díj	1.740 EUR
További költségek	240 EUR
Ház	Sorházban
AZ INGATLAN ÁLLAPOTA	Birtokbavétel
Kivitelezési módszer	Szilárd
Felszereltség	Terasz, Kert / közös használat

VP azonosító: 25123030 - 38547 Calberlah / Allenbüttel

## Áttekintés: Energia adatok

Futési rendszer	Padlófűtés
Energiaforrás	Hoszivattyú
Energia tanúsítvány érvényességének lejárat	06.05.2032
Energiaforrás	Hoszivattyú

Energiatanúsítvány	Energetikai tanúsítvány
Teljes energiaigény	23.90 kWh/m <sup>2</sup> a
Energiahatékonysági besorolás / Energetikai tanúsítvány	A+
Építési év az energiatanúsítvány szerint	2022

VP azonosító: 25123030 - 38547 Calberlah / Allenbüttel

## Az ingatlan



VP azonosító: 25123030 - 38547 Calberlah / Allenbüttel

## Az ingatlan



VP azonosító: 25123030 - 38547 Calberlah / Allenbüttel

## Az ingatlan



VP azonosító: 25123030 - 38547 Calberlah / Allenbüttel

## Az ingatlan





VP azonosító: 25123030 - 38547 Calberlah / Allenbüttel

## Az ingatlan



VP azonosító: 25123030 - 38547 Calberlah / Allenbüttel

## Az ingatlan



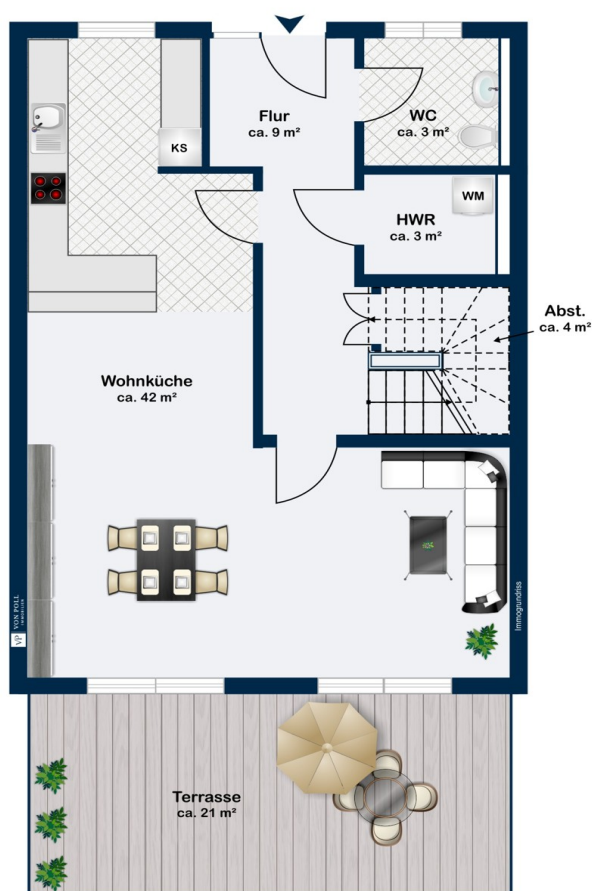
VP azonosító: 25123030 - 38547 Calberlah / Allenbüttel

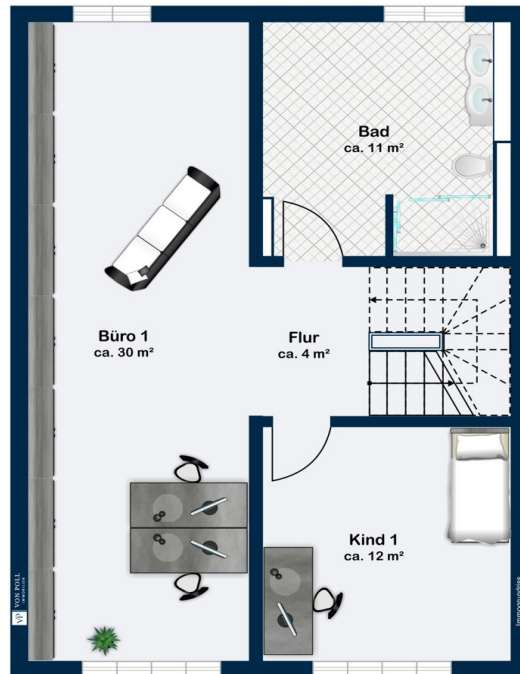
## Az ingatlan

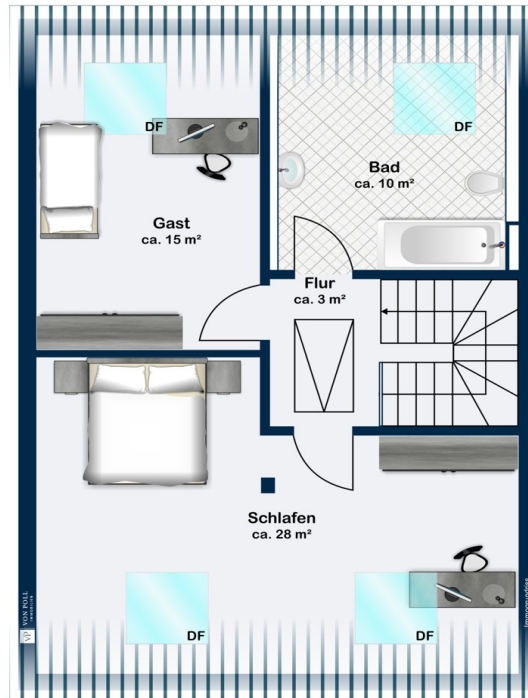


VP azonosító: 25123030 - 38547 Calberlah / Allenbüttel

## Alaprajzok







Ez az alaprajz nem méretarányos. A dokumentumokat a megbízó adta át a részünkre. Az adatok helyességéért nem vállalunk felelősséget.

VP azonosító: 25123030 - 38547 Calberlah / Allenbüttel

## Az also benyomás

Willkommen in Ihrem neuen Zuhause!

Dieses außergewöhnliche Reihenhaus, das für Sie im Erstbezug zur Verfügung steht, befindet sich derzeit in der Bau-Endphase; der Bezug wird ab Juli möglich sein.

Das mit Liebe und Sorgfalt geplante und wohldurchdachte Haus bietet auf innovative Weise maximalen Wohnkomfort, Effizienz und ein besonders behagliches Wohngefühl. Durch die außergewöhnliche Bauweise im Gutshofstil, die sich harmonisch in die malerische Umgebung einschmiegt und hochwertige Verarbeitung überzeugt die Immobilie jeden, der Wert auf den besonderen Wohlfühlfaktor legt.

Die Reihenhäuser werden durch eine Luftwärmepumpe erwärmt und sind mit einer Fußbodenheizung ausgestattet, was für besonders angenehme Wärme an kalten Tagen sorgt. Im Inneren erwartet Sie ein offener Wohn-, Ess- und Kochbereich, der das Herzstück der Wohneinheit darstellt.

Für Sicherheit und Kommunikation sorgt eine Video-Gegensprechanlage. Darüber hinaus ist das Haus mit einem Glasfaser-Internetanschluss ausgestattet, der Netzwerkanschlüsse (CAT 7) in allen Wohnräumen beinhaltet, was für schnelle und stabile Internetverbindungen sorgt.

Über den Wohnbereich gelangen Sie auf Ihre herrliche Terrasse und in Ihren privaten Garten. Hier können Sie besinnliche Stunden im Freien genießen oder einfach mal die Seele baumeln lassen.

Zur Immobilie gehört weiterhin ein zusätzlicher Abstellraum für jede Wohneinheit. Ein großzügiger, 290 cm breiter Garagenstellplatz kann für 50€/Monat separat dazugemietet werden. Auch die Elektromobilität wurde berücksichtigt: Für jeden Garagenstellplatz ist ein Anschluss für eine Ladestation/Wallbox vorhanden. Zusätzliche Pkw-Stellplätze auf dem ca. 10.000m<sup>2</sup> großen Grundstück und ein allgemeiner Fahrradabstellraum runden das Angebot ab.

Diese Immobilie bietet modernen Wohnkomfort auf hohem Niveau und verbindet Funktionalität mit einer ansprechenden und harmonischen Architektur.

Dieses Haus ist ideal für Sie...

- ... wenn Sie Wert auf Qualität und ein Haus mit besonderem Wohlfühlfaktor legen.
- ... wenn Sie die Lebensqualität einer dörflichen Umgebung und dennoch eine zentrale Lage wünschen.
- ... wenn Sie für sich und Ihre Lieben einen besonderen Platz zum Wohlfühlen suchen.

VP azonosító: 25123030 - 38547 Calberlah / Allenbüttel

## Részletes felszereltség

- + Massivbauweise mit Porotonsteinen für angenehmes Wohn- und Raumklima
- + Hochwertige Putzfassade
- + Energieeffizienzklasse A+, EH55-Standard
- + Luftwärmepumpe/Fußbodenheizung
- + Offener Wohn-, Ess- und Kochbereich
- + Hochwertige Feinsteinfliesen und Eichenparkett
- + Große Süd-Terrassen mit separaten Mietergärten (je ca. 100 qm) oder Balkone
- + Dreifachverglaste, z.T. bodentiefe Premium-Fenster in Holzoptik
- + Stilvolle Holz-Kassetten-Eingangstüren
- + Elegante ROMA-Raffstoren mit elektrischer Bedienung
- + Große VELUX-Dachflächenfenster mit solargesteuerten Sonnenschutz-Außenrolläden
- + Stufenloser ebenerdiger Wohnungszugang, barrierearm
- + Innovative KNX-/Smart-Home-Technologie für komfortables, modernes Wohnen
- + Video-Gegensprechanlage
- + Glasfaser-Internetanschluss mit Netzwerkanschlüssen (CAT 7) in allen Wohnräumen
- + Großzügiger, 290 cm breiter Garagenstellplatz und Abstellraum für jede Wohnung
- + Zusätzlicher Abstellraum im begehbaren Spitzboden in drei Wohnungen
- + Anschluss für Ladestation/Wallbox pro Garagenstellplatz
- + Zusätzliche Pkw-Stellplätze auf dem Grundstück
- + Großes, abgeschlossenes Grundstück mit fast 10.000 qm
- + Gemeinschaftlicher Fahrradabstellraum
- ... u.v.m. ...



VP azonosító: 25123030 - 38547 Calberlah / Allenbüttel

## Minden a helyszínról

Allenbüttel ist ein Ortsteil der Gemeinde Calberlah und liegt im Landkreis Gifhorn. Der Ort liegt zentral im Städtedreieck Gifhorn, Wolfsburg und Braunschweig.

Entfernungen:

Wolfsburg 13km

Gifhorn 13 km

Braunschweig 22km

Alle Belange und Stationen des täglichen Lebens, wie Einkaufen, Kindergarten, Schule, Apotheke, Bank, Bäcker, lassen sich leicht im nur 4km nahen Calberlah decken.

VP azonosító: 25123030 - 38547 Calberlah / Allenbüttel

## További információ / adatok

Es liegt ein Energiebedarfsausweis vor.

Dieser ist gültig bis 6.5.2032.

Endenergiebedarf beträgt 23.90 kWh/(m<sup>2</sup>\*a).

Wesentlicher Energieträger der Heizung ist Luft/wasser Wärmepumpe.

Das Baujahr des Objekts lt. Energieausweis ist 2022.

Die Energieeffizienzklasse ist A+.

VP azonosító: 25123030 - 38547 Calberlah / Allenbüttel

## Kapcsolattartó

További információért forduljon a kapcsolattartójához:

Sebastian Drevenstedt

---

Schillerstraße 28, 38440 Wolfsburg

Tel.: +49 5361 - 89 12 284

E-Mail: wolfsburg@von-poll.com

*A von Poll Immobilien GmbH felelősségkizárásához*

---

[www.von-poll.com](http://www.von-poll.com)